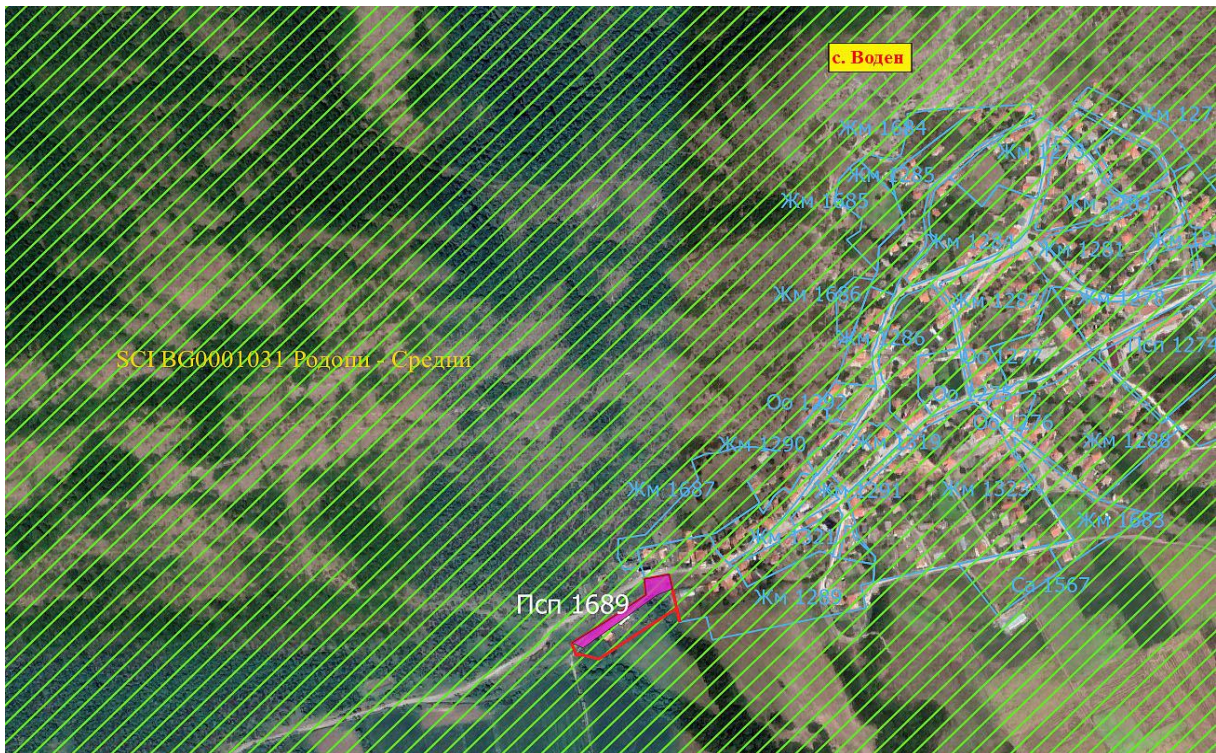
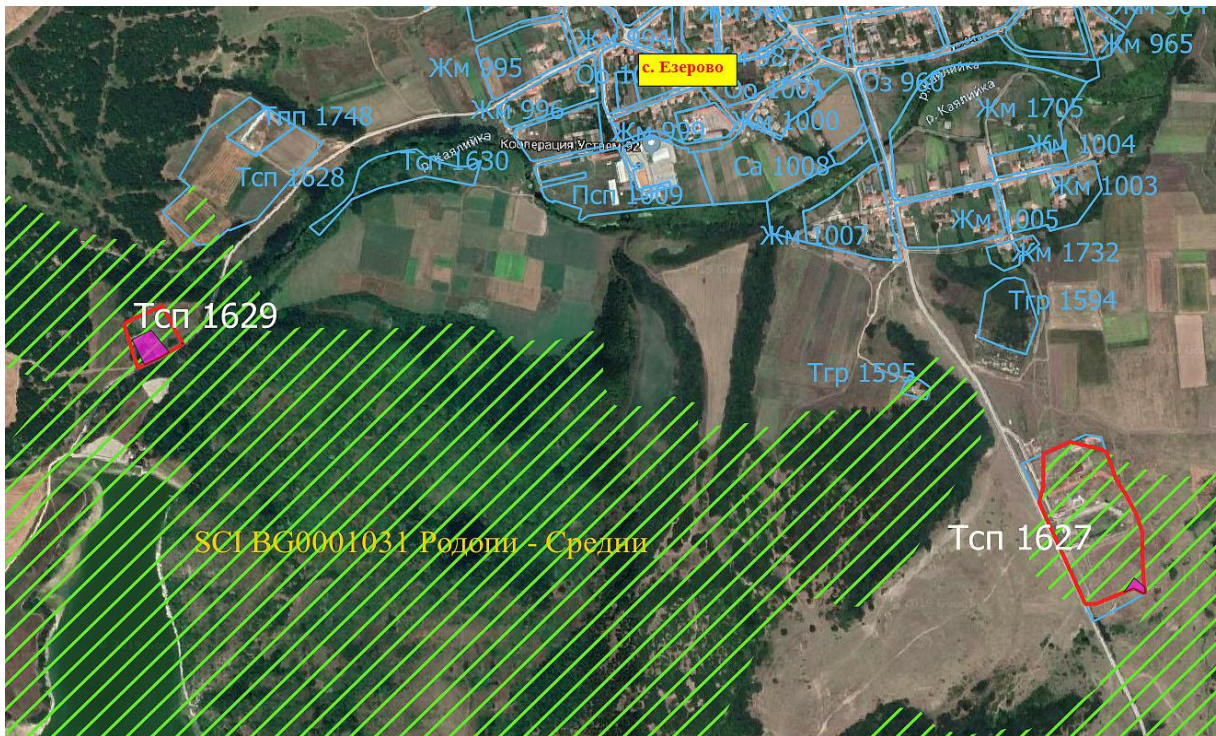


**Фигура 108.** Територия на припокриване на елементите на ПП на ОУПО в землището на с. Брягово, със засегнатите потенциални местообитания на трицветния нощник (*Myotis emarginatus*) (с виолетов цвят) в 33 BG0001031 „Родопи - Средни“



**Фигура 109.** Територия на припокриване на елементите на ПП на ОУПО в землището на с. Воден, със засегнатите потенциални местообитания на трицветния нощник (*Myotis emarginatus*) (с виолетов цвят) в 33 BG0001031 „Родопи - Средни“



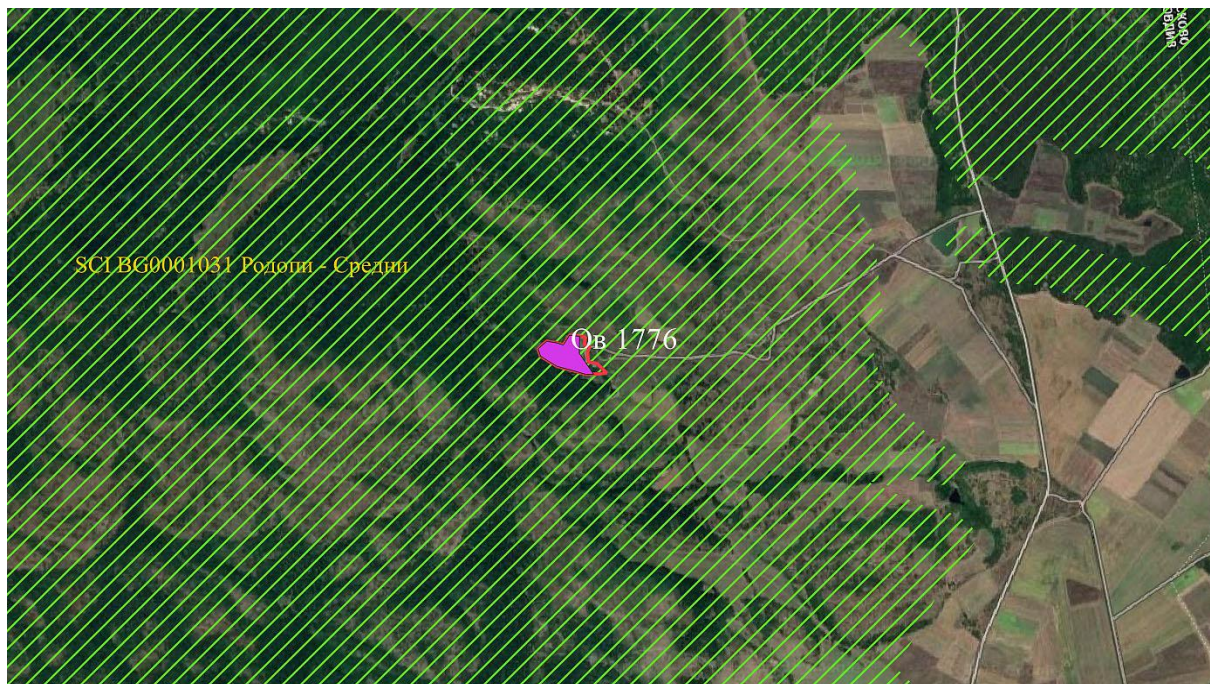


**Фигура 110.** Територия на припокриване на елементите на ПП на ОУПО в землището на с. Езерово, със засегнатите потенциални местообитания на трицветния нощник (*Myotis emarginatus*) (с виолетов цвят) в 33 BG0001031 „Родопи - Средни“



**Фигура 111.** Територия на припокриване на елементите на ПП на ОУПО в землището на с. Езерово, със засегнатите подходящи хранителни местообитания на трицветния нощник (*Myotis emarginatus*) (с виолетов цвят) в 33 BG0001031 „Родопи - Средни“



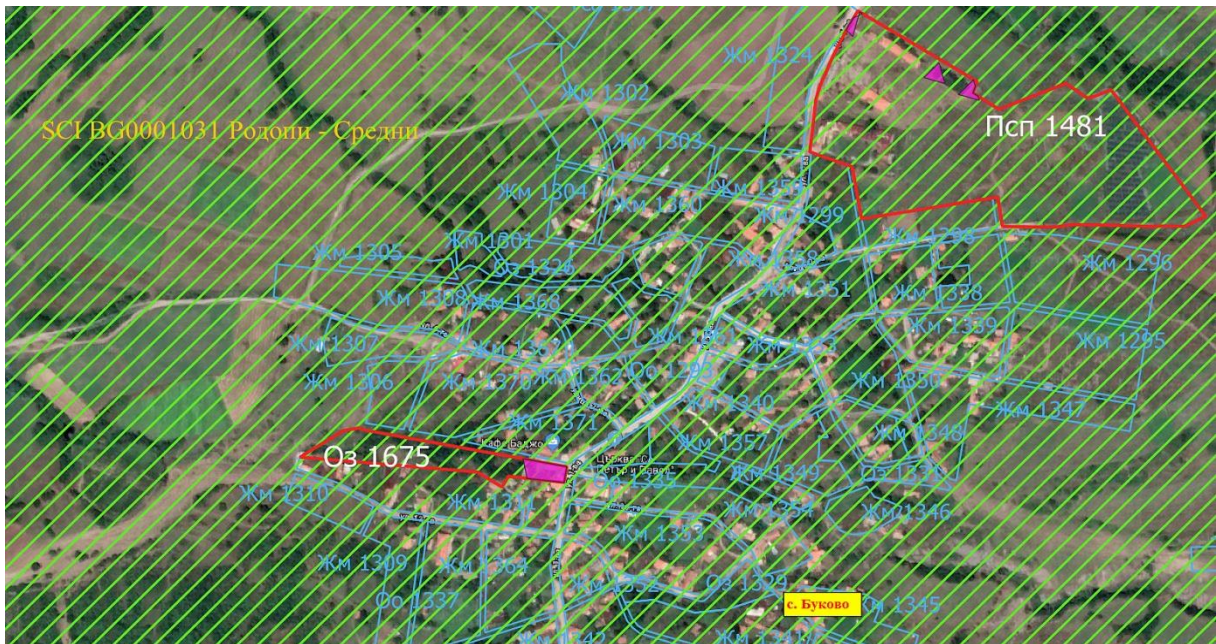


Фигура 112. Територия на припокриване на елементите на ПП на ОУПО в землището на с. Езерово, със засегнатите подходящи хранителни местообитания на трицветния нощник (*Myotis emarginatus*) (с виолетов цвят) в 33 BG0001031 „Родопи - Средни“

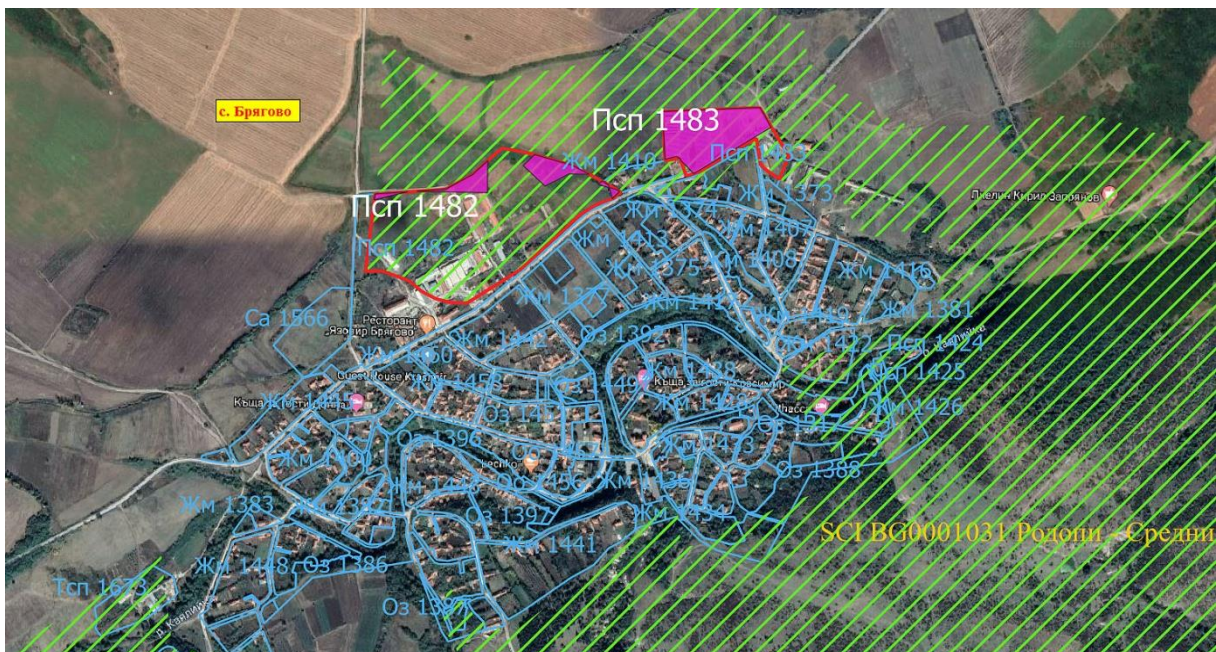


Фигура 113. Територия на припокриване на елементите на ПП на ОУПО в землището на с. Брягово, със засегнатите потенциални местообитания на големия нощник (*Myotis myotis*) (с виолетов цвят) в 33 BG0001031 „Родопи - Средни“



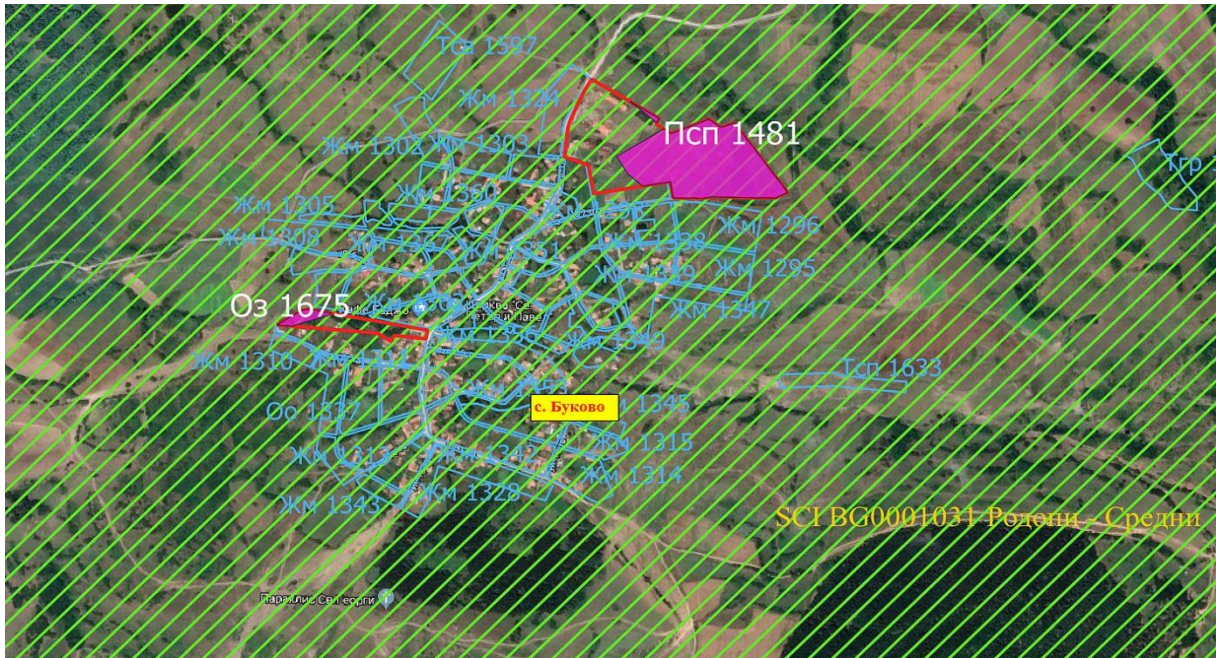


**Фигура 114. Територия на припокриване на елементите на ПП на ОУПО в землището на с. Буково, със засегнатите потенциални местообитания на големия нощник (*Myotis myotis*) (с виолетов цвят) в 33 BG0001031 „Родопи - Средни“**

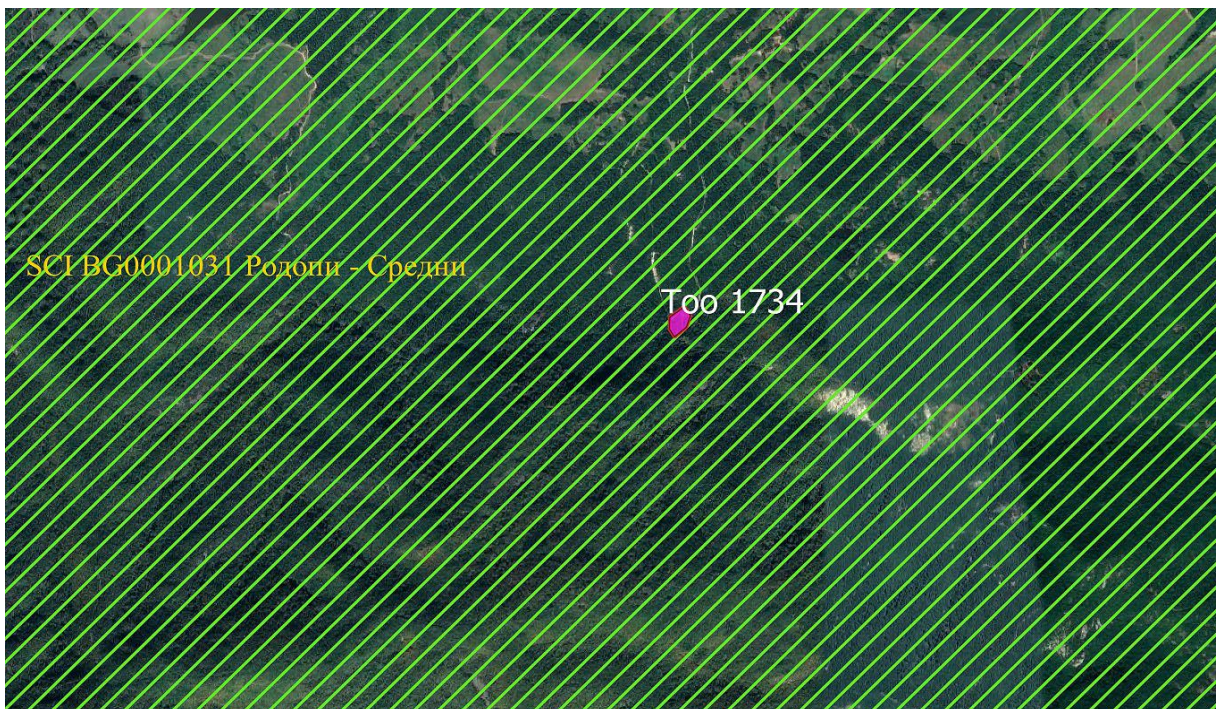


**Фигура 115. Територия на припокриване на елементите на ПП на ОУПО в землището на с. Брягово, със засегнатите подходящи хранителни местообитания на големия нощник (*Myotis myotis*) (с виолетов цвят) в 33 BG0001031 „Родопи - Средни“**



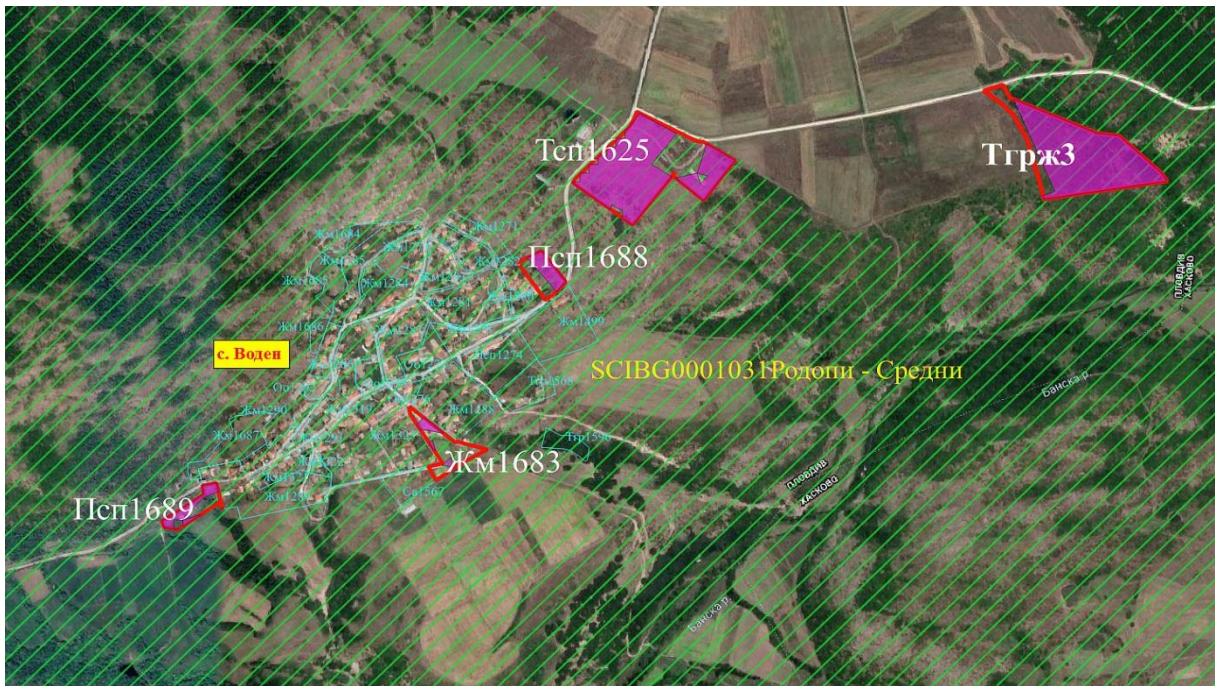


**Фигура 116. Територия на припокриване на елементите на ПП на ОУПО в землището на с. Буково, със засегнатите подходящи хранителни местообитания на големия нощник (*Myotis myotis*) (с виолетов цвят) в 33 BG0001031 „Родопи - Средни“**

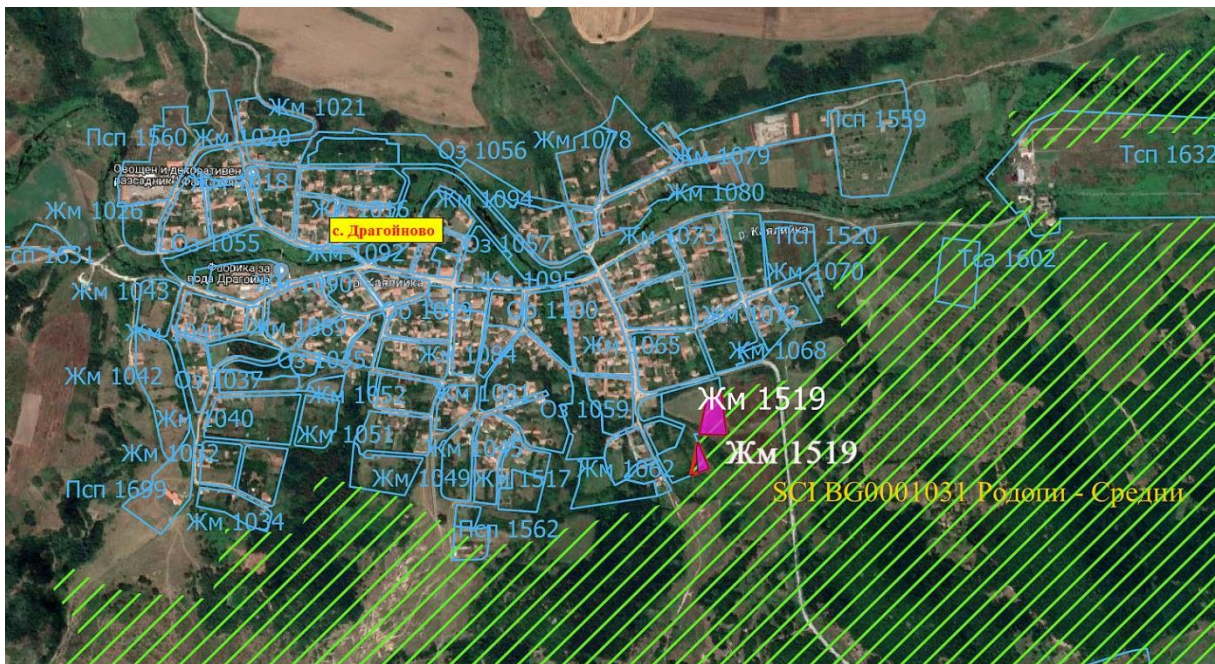


**Фигура 117. Територия на припокриване на елементите на ПП на ОУПО в землището на с. Буково, със засегнатите подходящи хранителни местообитания на големия нощник (*Myotis myotis*) (с виолетов цвят) в 33 BG0001031 „Родопи - Средни“**





**Фигура 118. Територия на припокриване на елементите на ПП на ОУПО в землището на с. Воден, със засегнатите подходящи хранителни местообитания на големия нощник (*Myotis myotis*) (с виолетов цвят) в 33 BG0001031 „Родопи - Средни“**

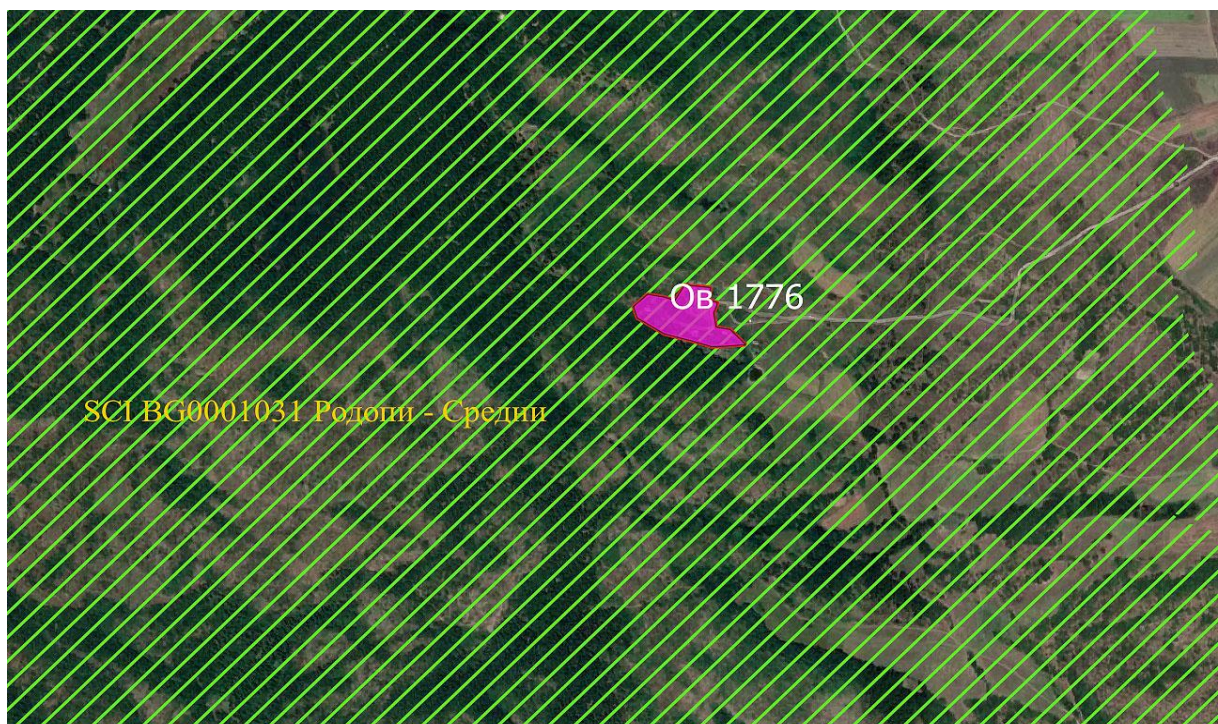


**Фигура 119. Територия на припокриване на елементите на ПП на ОУПО в землището на с. Драгойново, със засегнатите подходящи хранителни местообитания на големия нощник (*Myotis myotis*) (с виолетов цвят) в 33 BG0001031 „Родопи - Средни“**





**Фигура 120.** Територия на припокриване на елементите на ПП на ОУПО в землището на с. Езерово, със засегнатите подходящи хранителни местообитания на големия нощник (*Myotis myotis*) (с виолетов цвят) в 33 BG0001031 „Родопи - Средни“

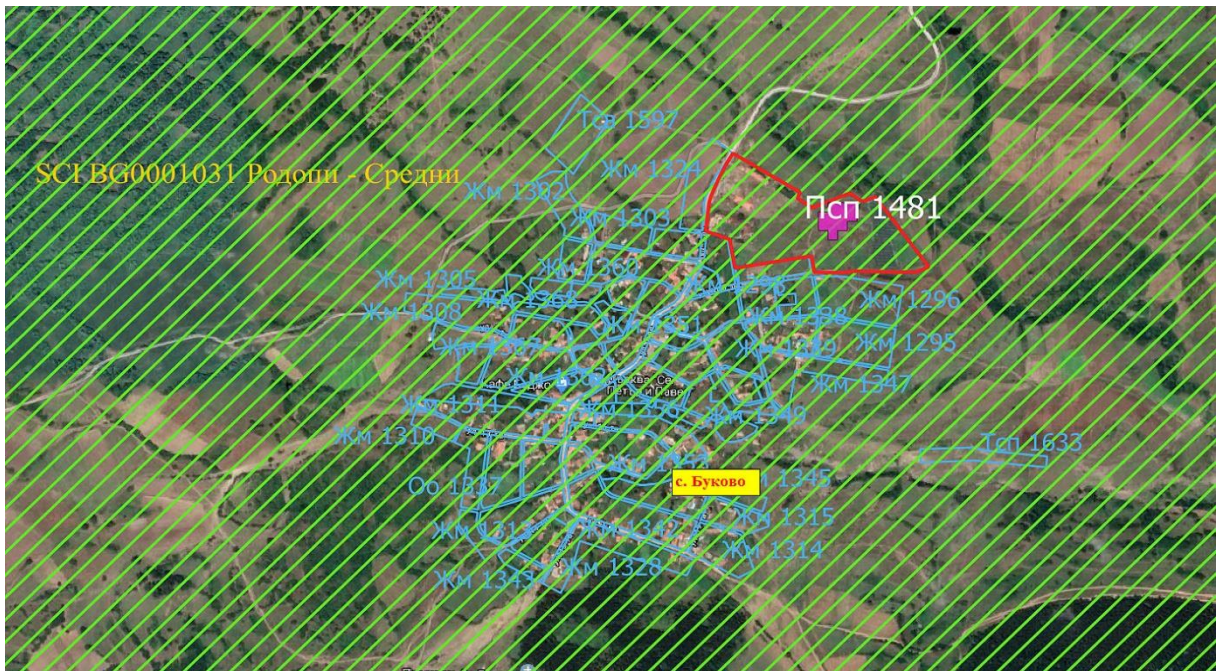


**Фигура 121.** Територия на припокриване на елементите на ПП на ОУПО в землището на с. Езерово, със засегнатите подходящи хранителни местообитания на големия нощник (*Myotis myotis*) (с виолетов цвят) в 33 BG0001031 „Родопи - Средни“



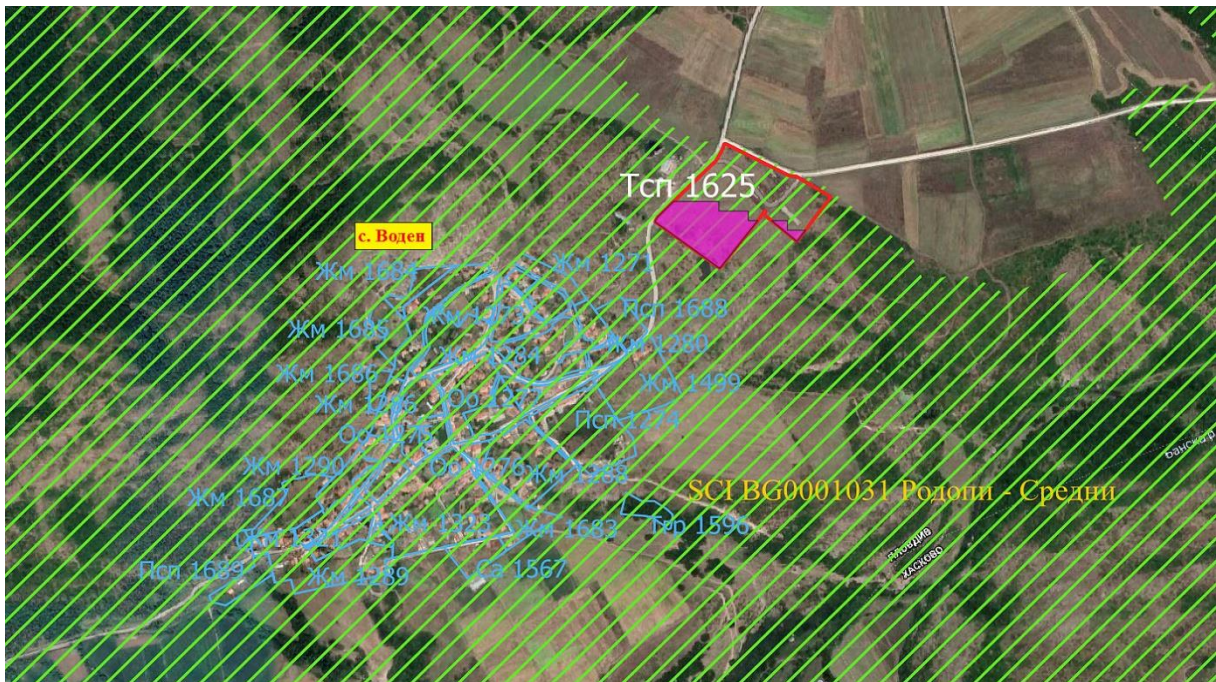


**Фигура 122. Територия на припокриване на елементите на ПП на ОУПО в землището на с. Искра, със засегнатите подходящи хранителни местообитания на големия нощник (*Myotis myotis*) (с виолетов цвят) в 33 BG0001031 „Родопи - Средни“**

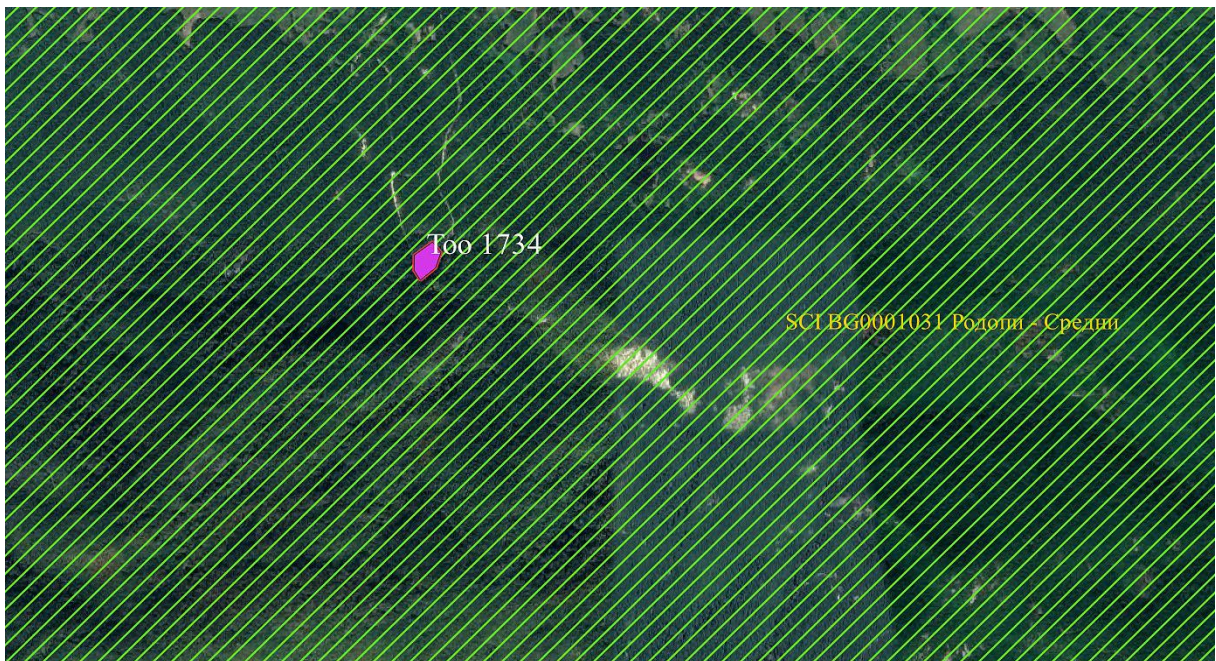


**Фигура 123. Територия на припокриване на елементите на ПП на ОУПО в землището на с. Буково, със засегнатите потенциални местообитания на лалугера (*Sperthophilus citellus*) (с виолетов цвят) в 33 BG0001031 „Родопи - Средни“**



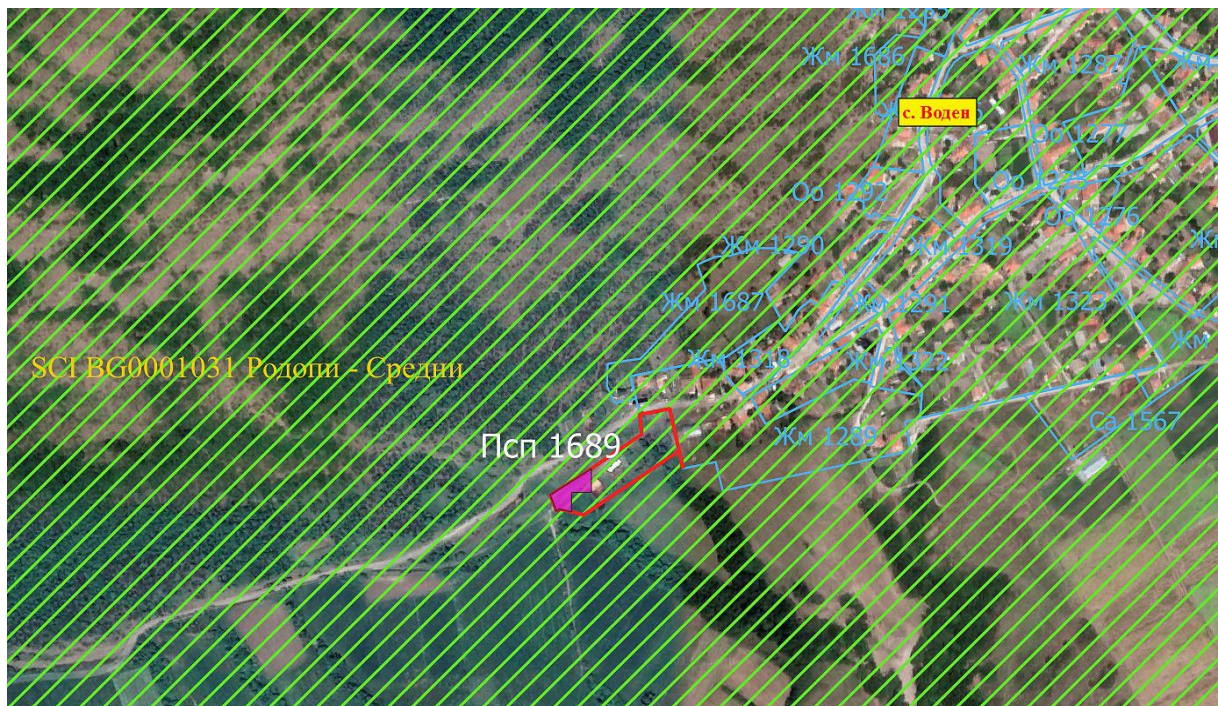


**Фигура 124. Територия на припокриване на елементите на ПП на ОУПО в землището на с. Воден, със засегнатите потенциални местообитания на лалугера (*Spermophilus citellus*) (с виолетов цвят) в 33 BG0001031 „Родопи - Средни“**

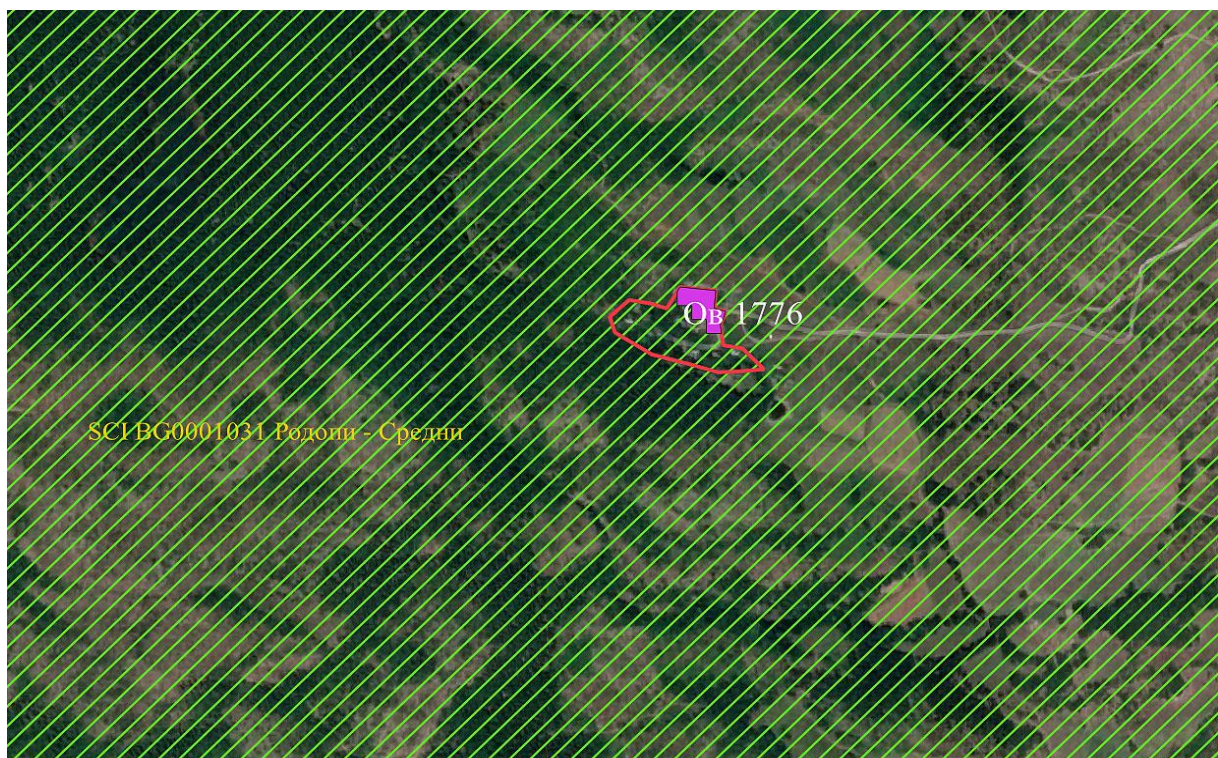


**Фигура 125. Територия на припокриване на елементите на ПП на ОУПО в землището на с. Буково, със засегнатите потенциални местообитания на европейския вълк (*Canis lupus*) (с виолетов цвят) в 33 BG0001031 „Родопи - Средни“**



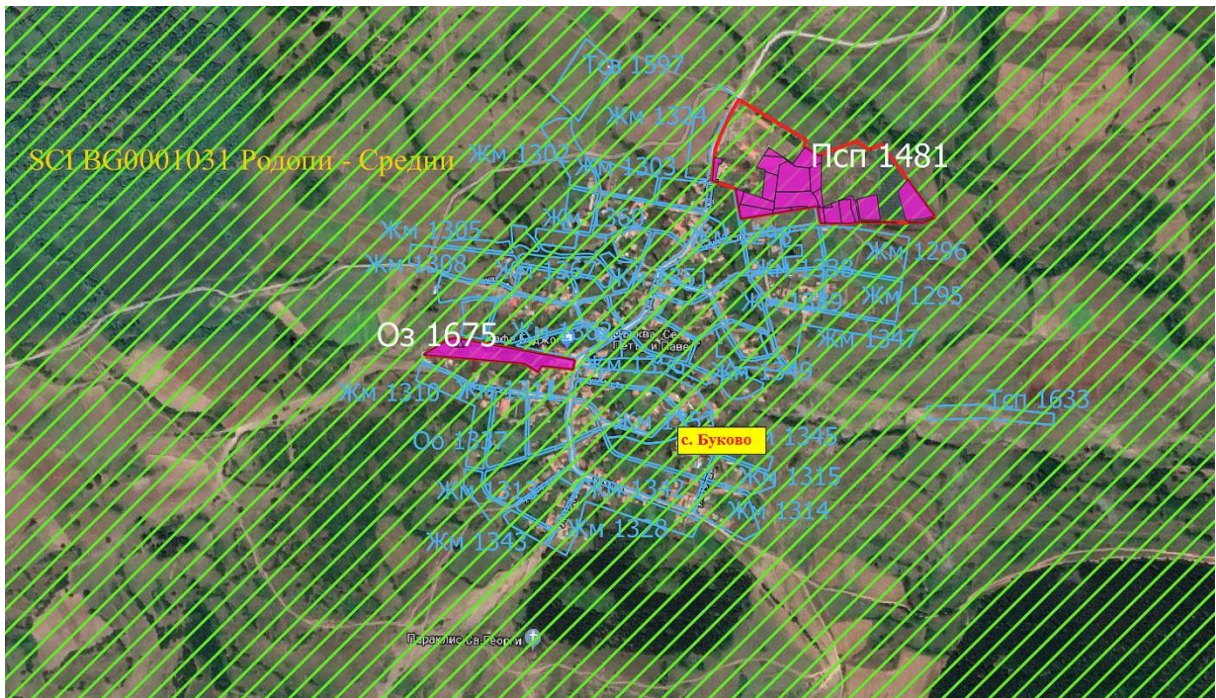


**Фигура 126. Територия на припокриване на елементите на ПП на ОУПО в землището на с. Воден, със засегнатите потенциални местообитания на европейския вълк (*Canis lupus*) (с виолетов цвят) в 33 BG0001031 „Родопи - Средни“**

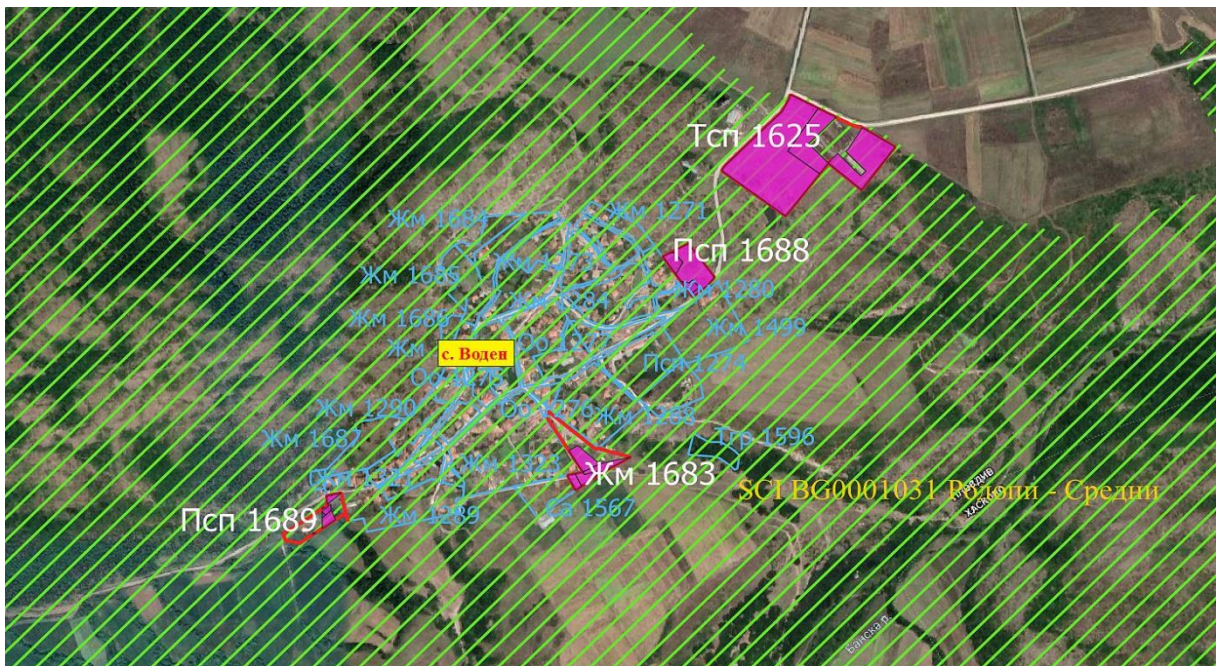


**Фигура 127. Територия на припокриване на елементите на ПП на ОУПО в землището на с. Езероово, със засегнатите потенциални местообитания на европейския вълк (*Canis lupus*) (с виолетов цвят) в 33 BG0001031 „Родопи - Средни“**



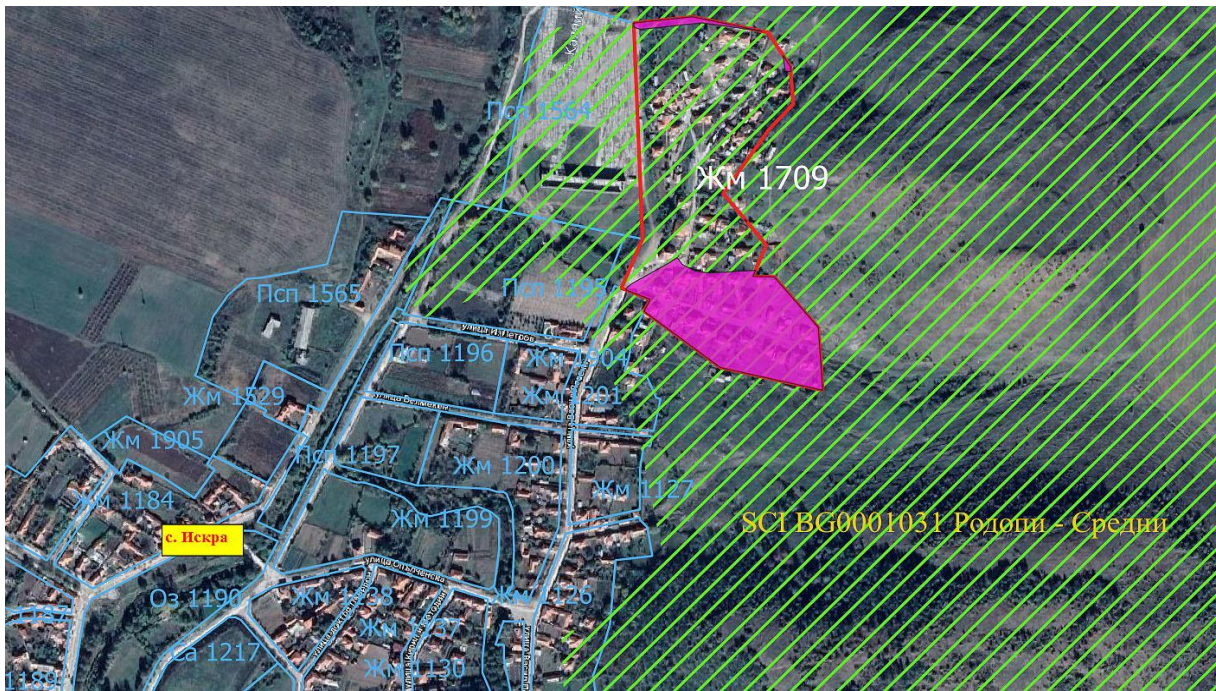


**Фигура 128.** Територия на припокриване на елементите на ПП на ОУПО в землището на с. Буково, със засегнатите потенциални местообитания на пъстрия пор (*Vormela peregusna*) (с виолетов цвят) в 33 BG0001031 „Родопи - Средни“

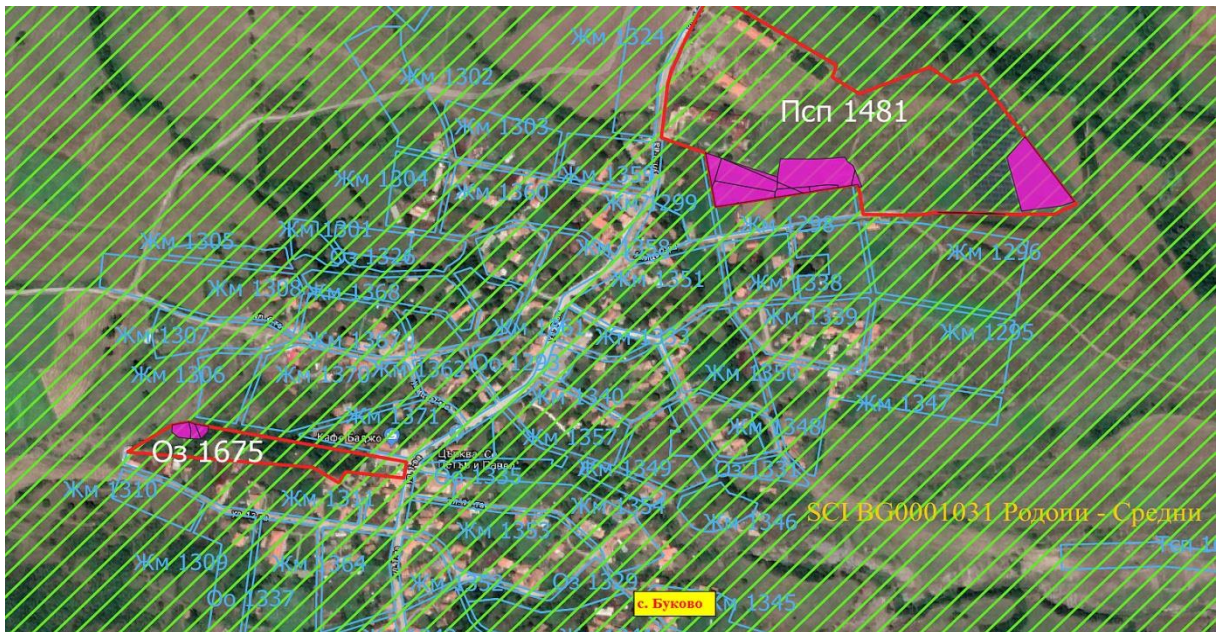


**Фигура 129.** Територия на припокриване на елементите на ПП на ОУПО в землището на с. Воден, със засегнатите потенциални местообитания на пъстрия пор (*Vormela peregusna*) (с виолетов цвят) в 33 BG0001031 „Родопи - Средни“



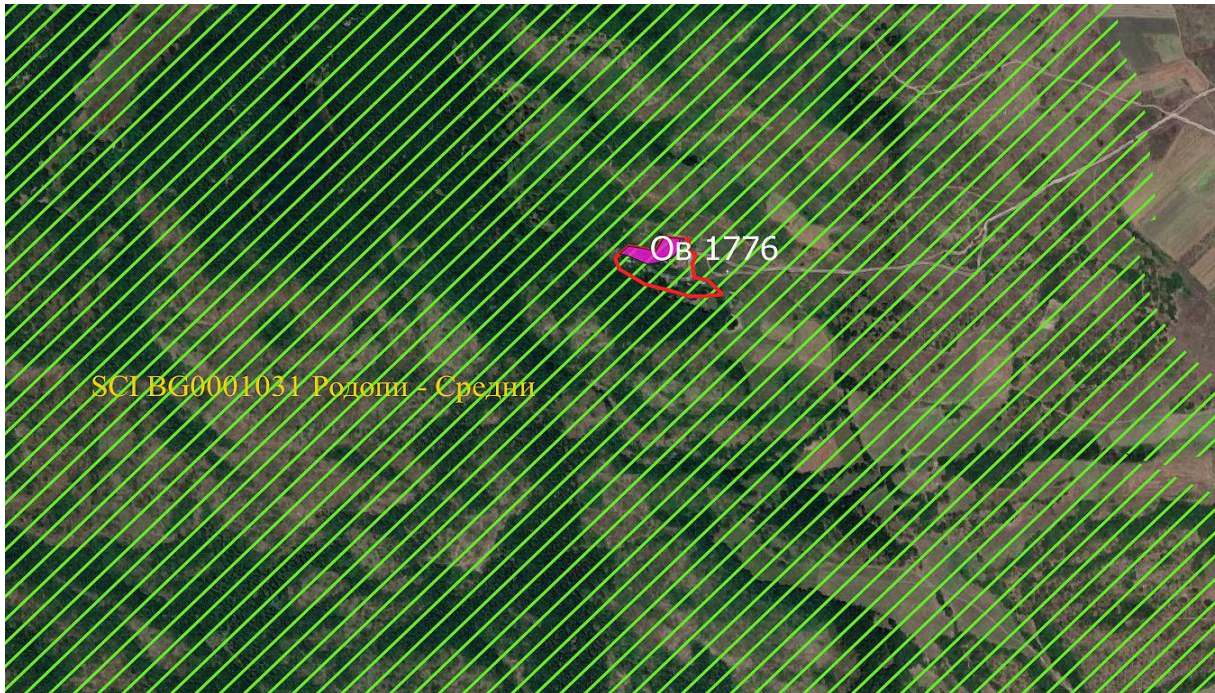


**Фигура 130. Територия на припокриване на елементите на ПП на ОУПО в землището на с. Искра, със засегнатите потенциални местообитания на пъстрия пор (*Vormela peregrina*) (с виолетов цвят) в 33 BG0001031 „Родопи - Средни“**

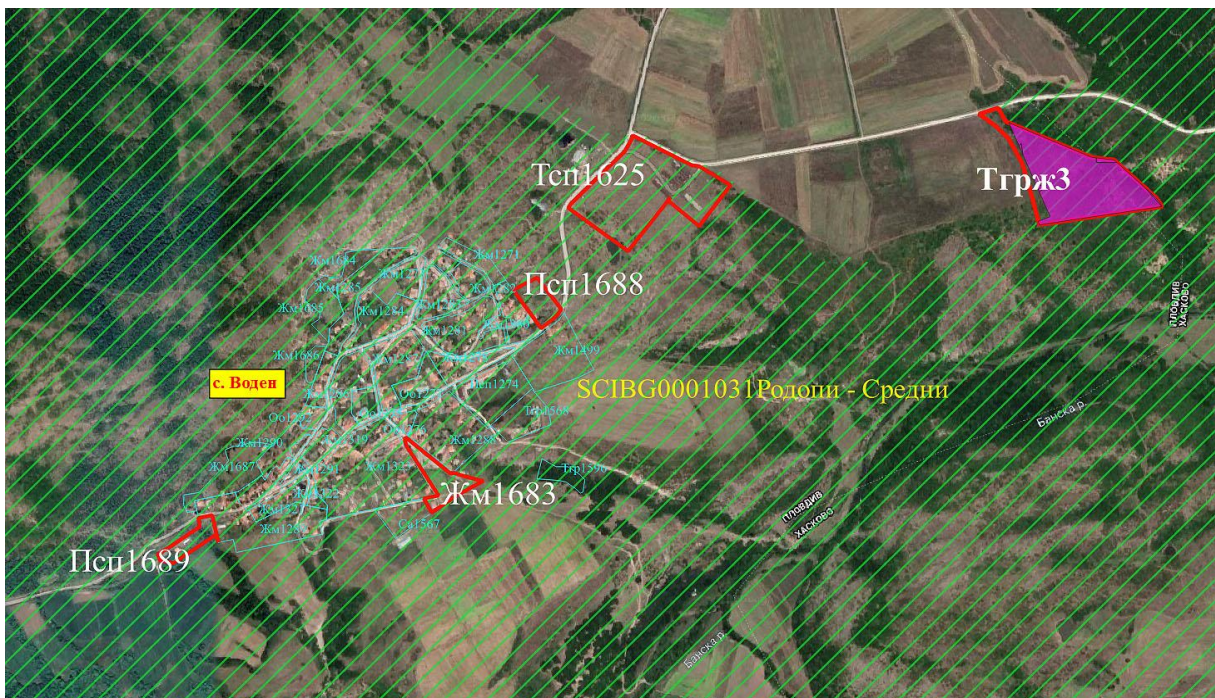


**Фигура 131. Територия на припокриване на елементите на ПП на ОУПО в землището на с. Буково, със засегнатите потенциални местообитания на пъстрия смок (*Elaphе sauromates*) (с виолетов цвят) в 33 BG0001031 „Родопи - Средни“**



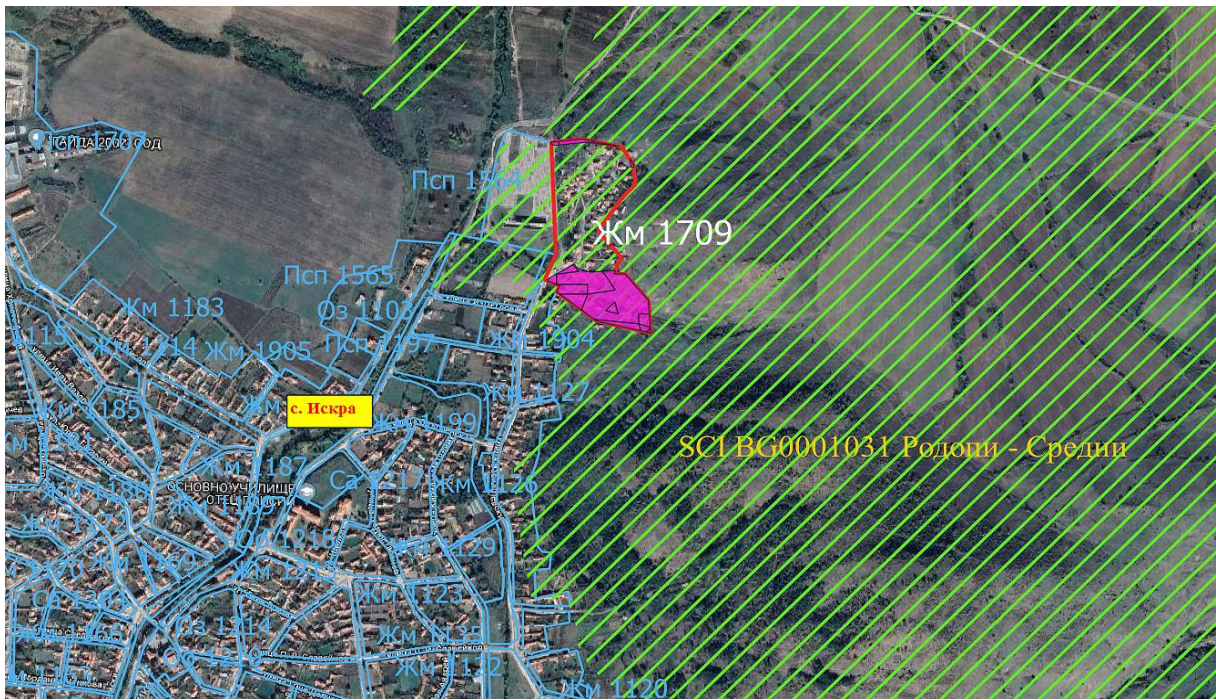


Фигура 132. Територия на припокриване на елементите на ПП на ОУПО в землището на с. Езерово, със засегнатите потенциални местообитания на пъстрия смок (*Elarhe sauromates*) (с виолетов цвят) в 33 BG0001031 „Родопи - Средни“

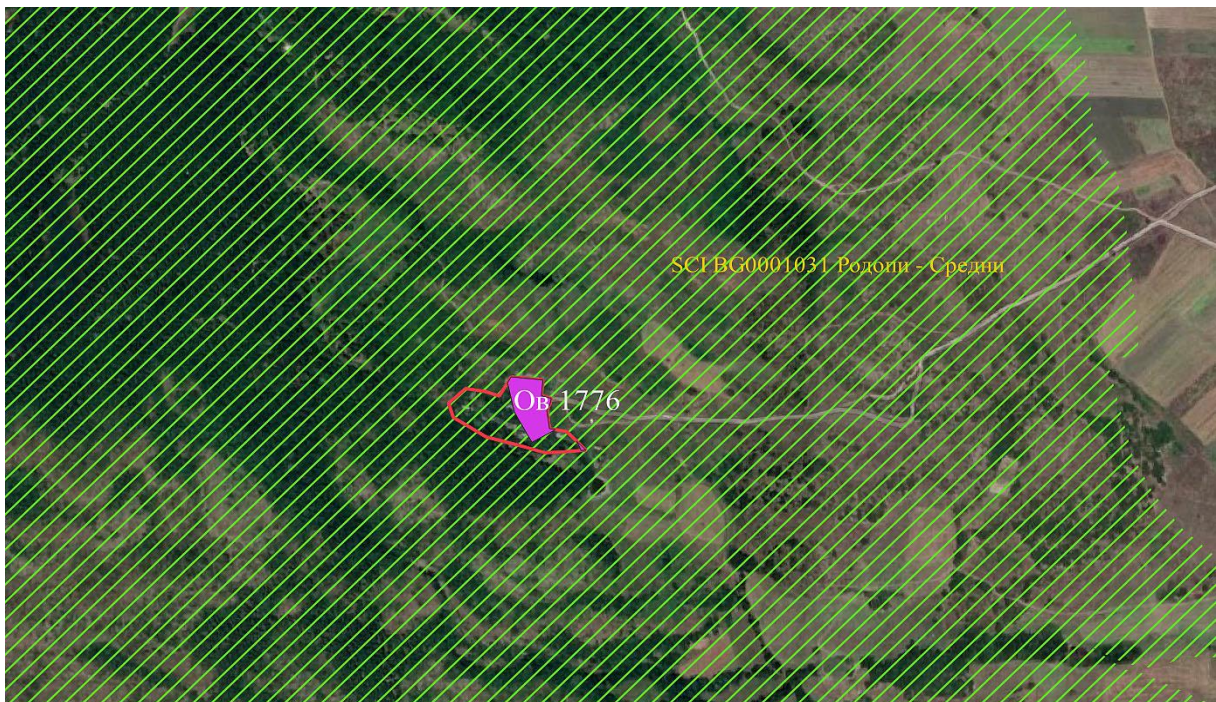


Фигура 133. Територия на припокриване на елементите на ПП на ОУПО в землището на с. Воден, със засегнатите потенциални местообитания на пъстрия смок (*Elarhe sauromates*) (с виолетов цвят) в 33 BG0001031 „Родопи - Средни“



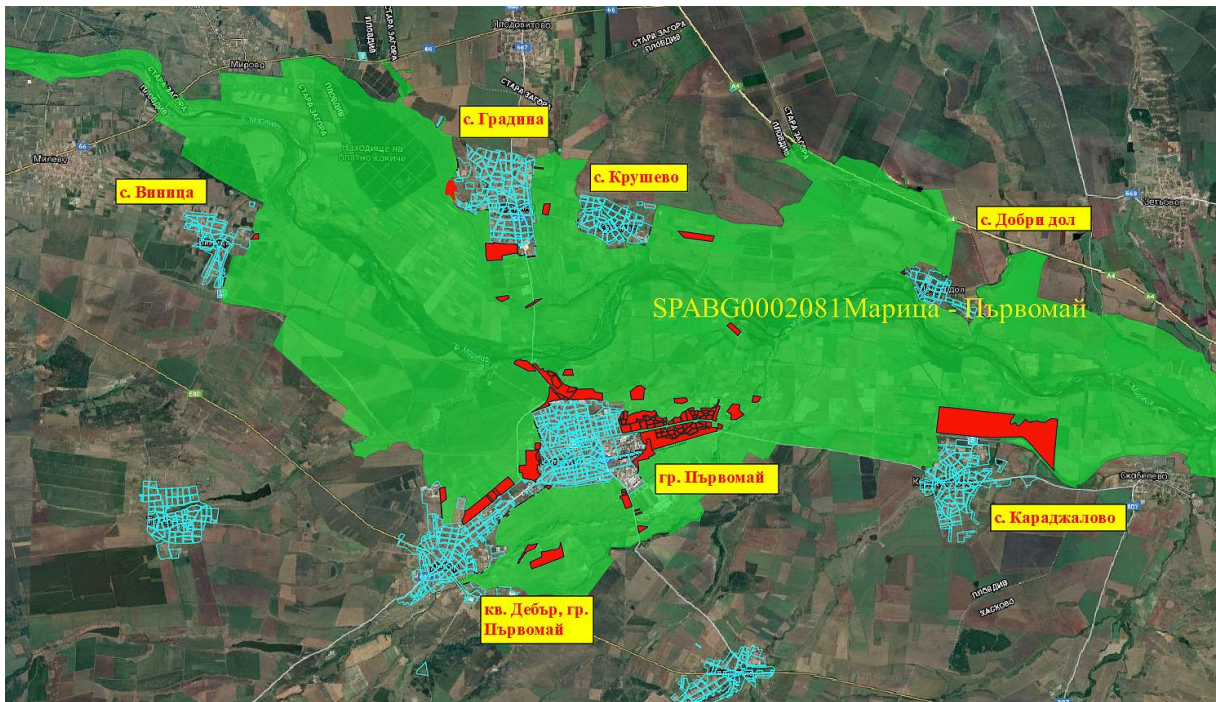


**Фигура 134. Територия на припокриване на елементите на ПП на ОУПО в землището на с. Искра, със засегнатите потенциални местообитания на пъстрия смок (*Elarhe sauromates*) (с виолетов цвят) в 33 BG0001031 „Родопи - Средни“**

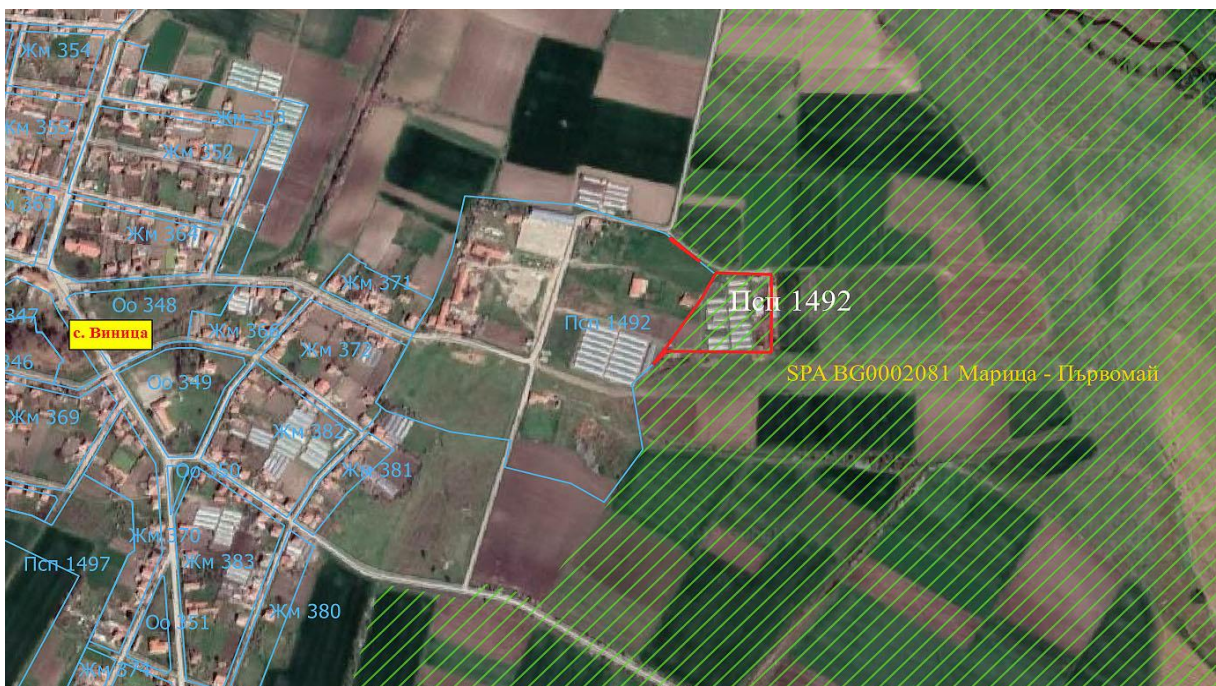


**Фигура 135. Територия на припокриване на елементите на ПП на ОУПО в землището на с. Езеро, със засегнатите потенциални местообитания на еуфидриаса (*Eurhydruyas aurinia*) (с виолетов цвят) в 33 BG0001031 „Родопи - Средни“**



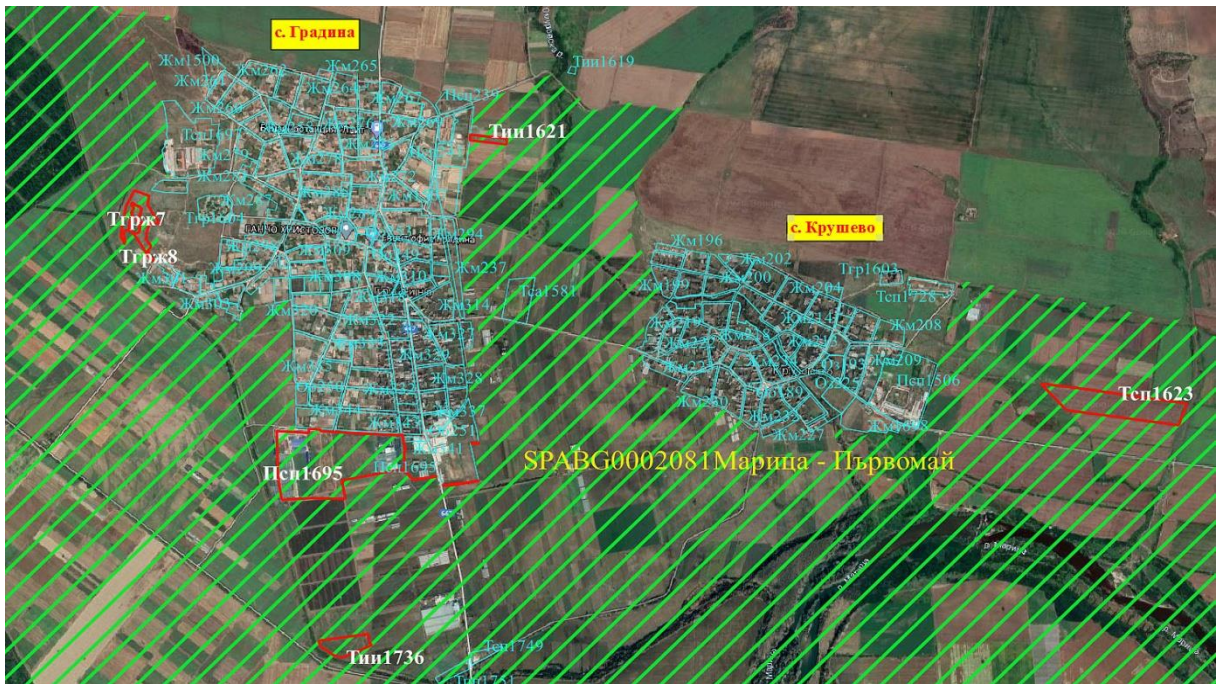


**Фигура 136.** Общ изглед на местоположението на елементите на ПП на ОУПО Първомай (в син цвят), 33 BG0002081 „Марица - Първомай“ (в зелен цвят) и местата на припокриването им (в червен цвят)

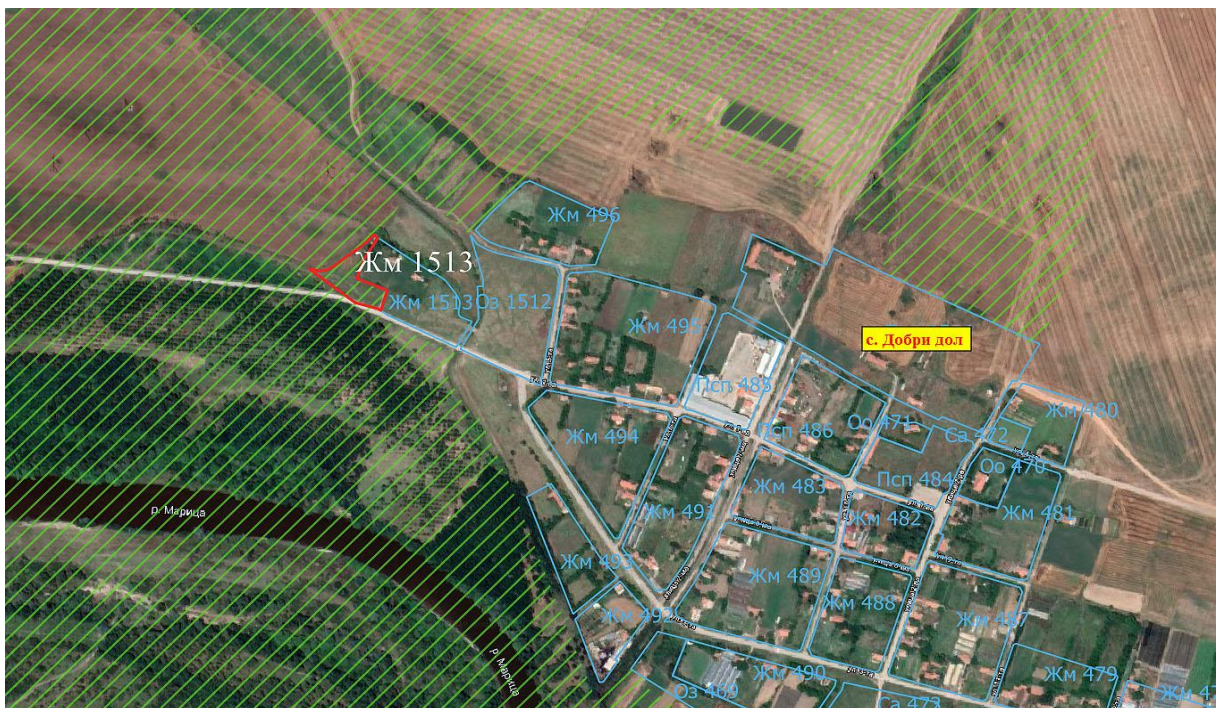


**Фигура 137.** Местоположение на 33 BG0002081 „Марица - Първомай“ (със зелени щрихи), елементите на ПП на ОУПО Първомай в землището на с. Винаца (със син контур и надписи) и припокриването им с устройствените зони, в които ще се засегнат природни места (с червен контур и бели надписи)



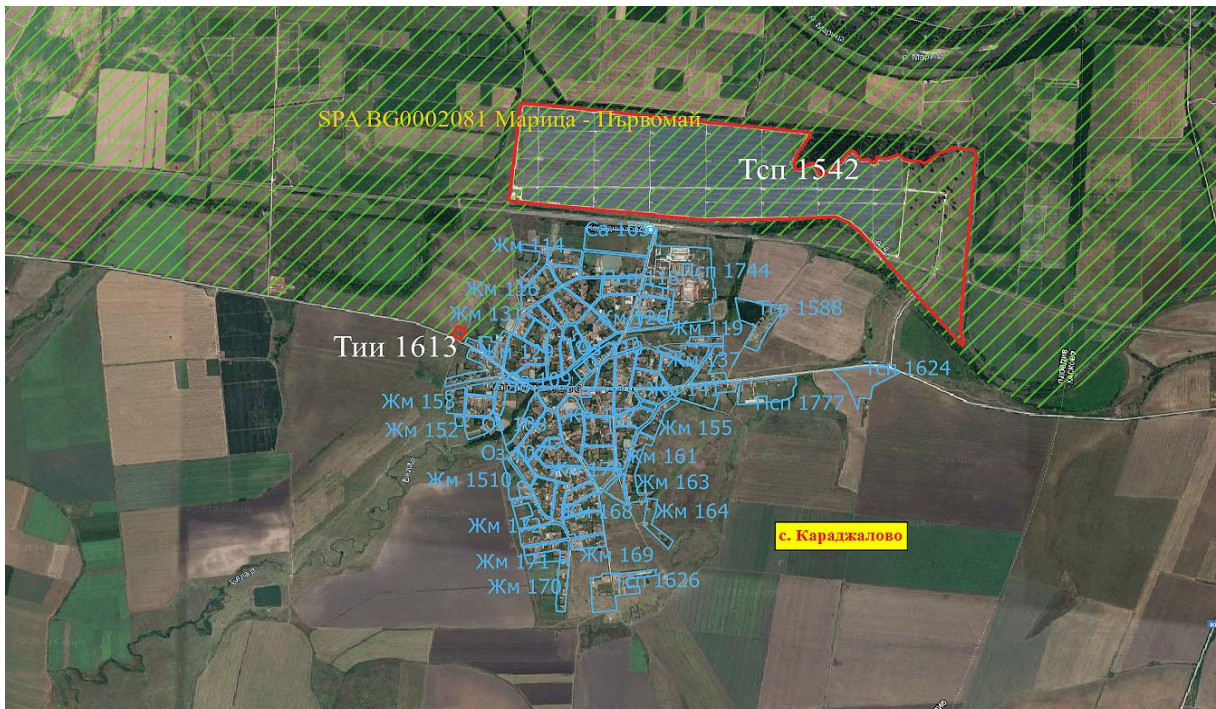


**Фигура 138.** Местоположение на 33 BG0002081 „Марица - Първомай“ (със зелени шрихи), елементите на ПП на ОУПО Първомай в землището на с. Градина и с. Крушево (със син контур и надписи) и припокриването им с устройствените зони, в които ще се засегнат природни места (с червен контур и бели надписи)

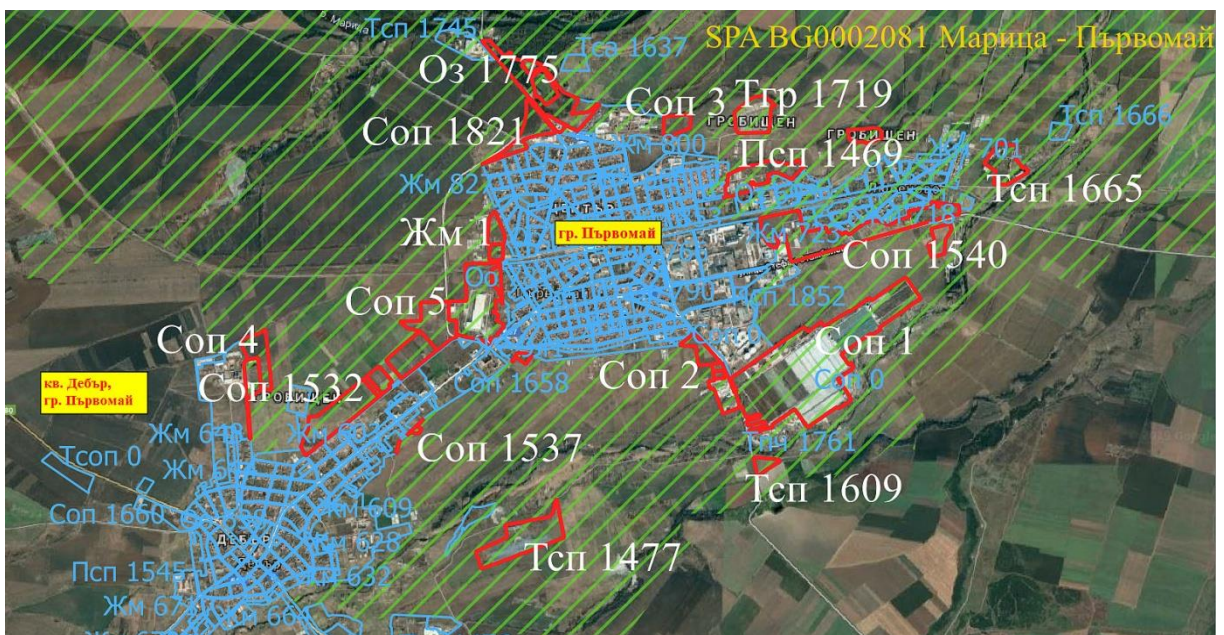


**Фигура 139.** Местоположение на 33 BG0002081 „Марица - Първомай“ (със зелени шрихи), елементите на ПП на ОУПО Първомай в землището на с. Добри дол (със син контур и надписи) и припокриването им с устройствените зони, в които ще се засегнат природни места (с червен контур и бели надписи)





**Фигура 140.** Местоположение на 33 BG0002081 „Марица - Първомай“ (със зелени шрихи), елементите на ПП на ОУПО Първомай в землището на с. Караджалово (със син контур и надписи) и припокриването им с устройствените зони, в които ще се засегнат природни места (с червен контур и бели надписи)



**Фигура 141.** Местоположение на 33 BG0002081 „Марица - Първомай“ (със зелени шрихи), елементите на ПП на ОУПО Първомай в землището на гр. Първомай (със син контур и надписи) и припокриването им с устройствените зони, в които ще се засегнат природни места (с червен контур и бели надписи)