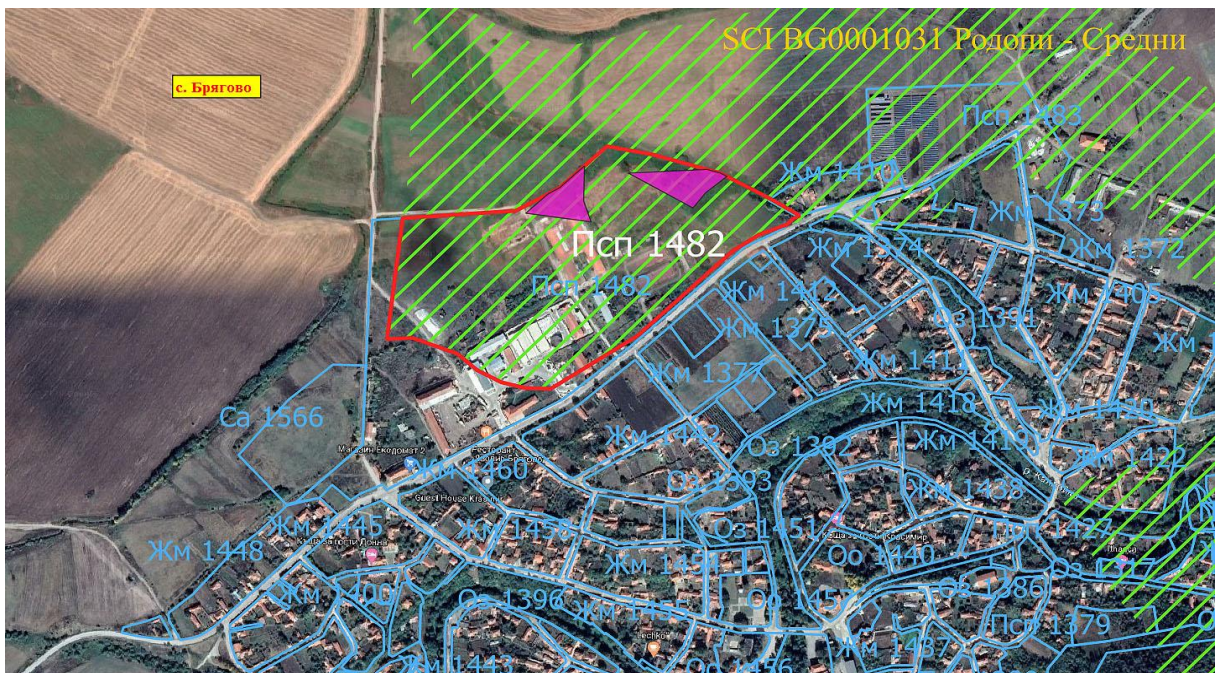
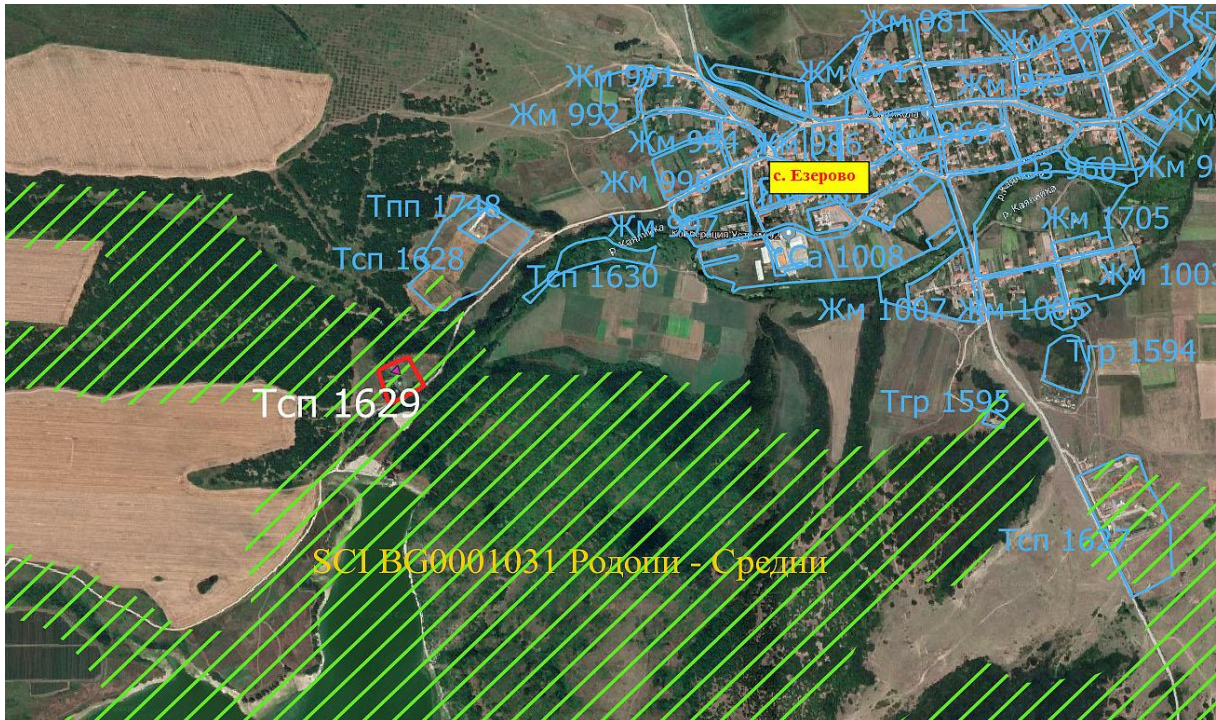


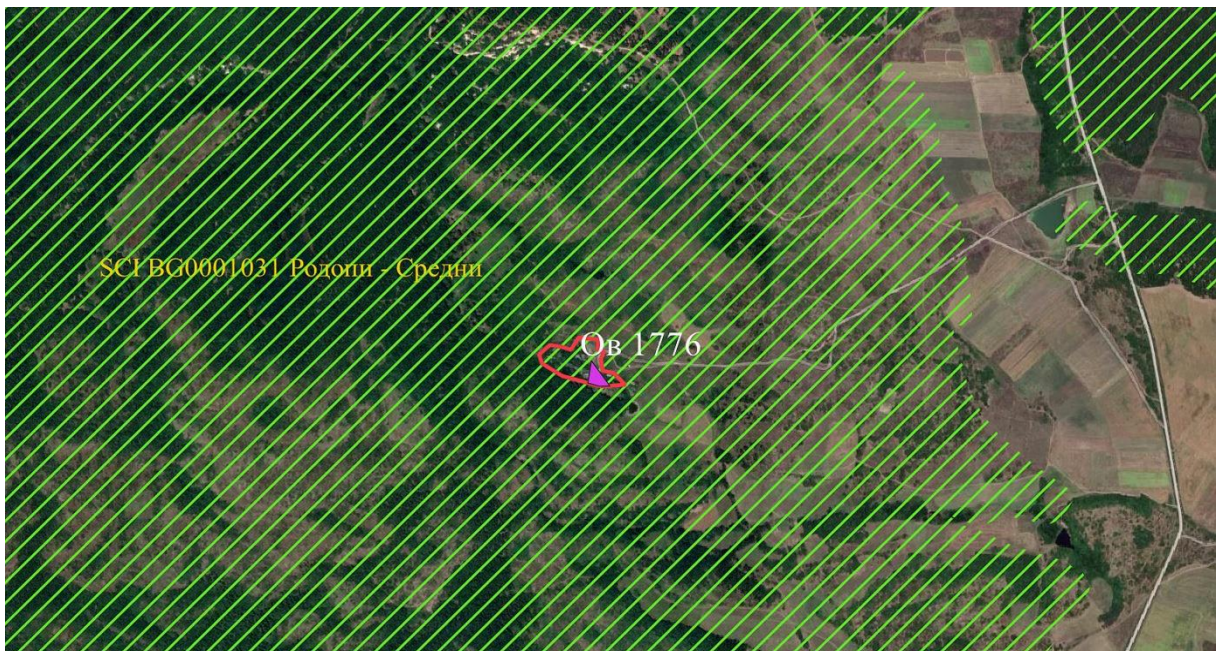
Фигура 74. Територия на припокриване на елементите на ПП на ОУПО в землището на с. Искра, със засегнатите потенциални местообитания на големия подковонос (*Rhinolophus ferrumequinum*) (с виолетов цвят) в 33 BG0001031 „Родопи - Средни“



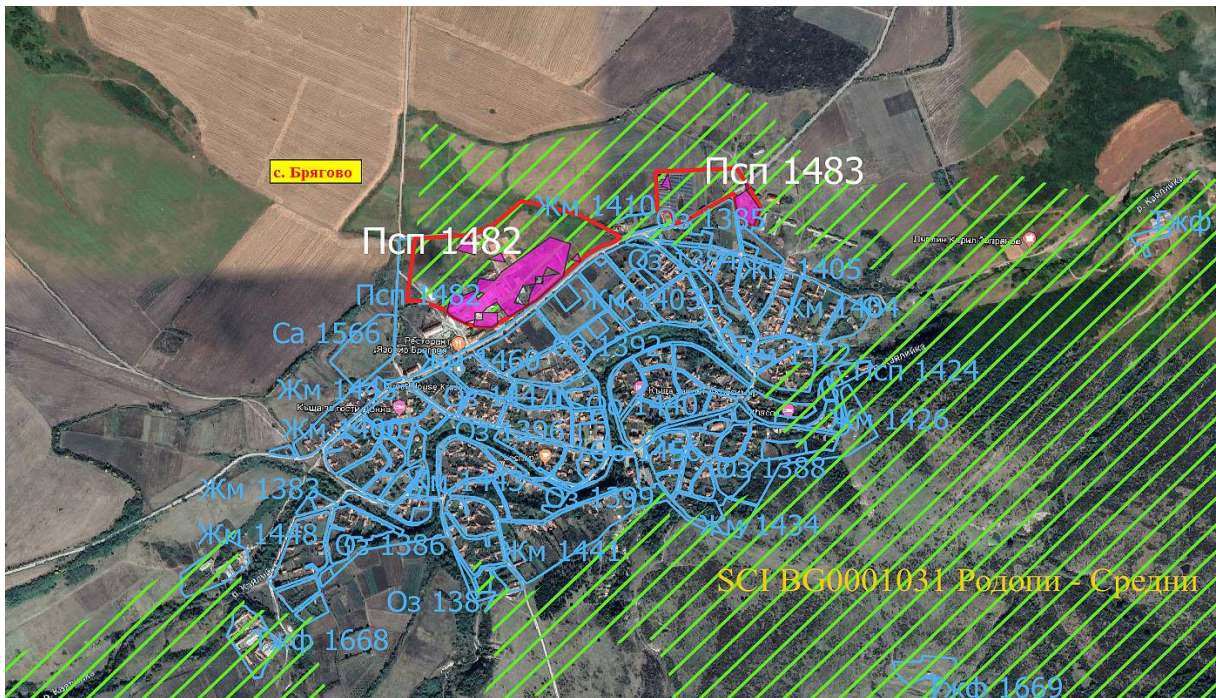
Фигура 75. Територия на припокриване на елементите на ПП на ОУПО в землището на с. Брягово, със засегнатите подходящи хранителни местообитания на големия подковонос (*Rhinolophus ferrumequinum*) (с виолетов цвят) в 33 BG0001031 „Родопи - Средни“



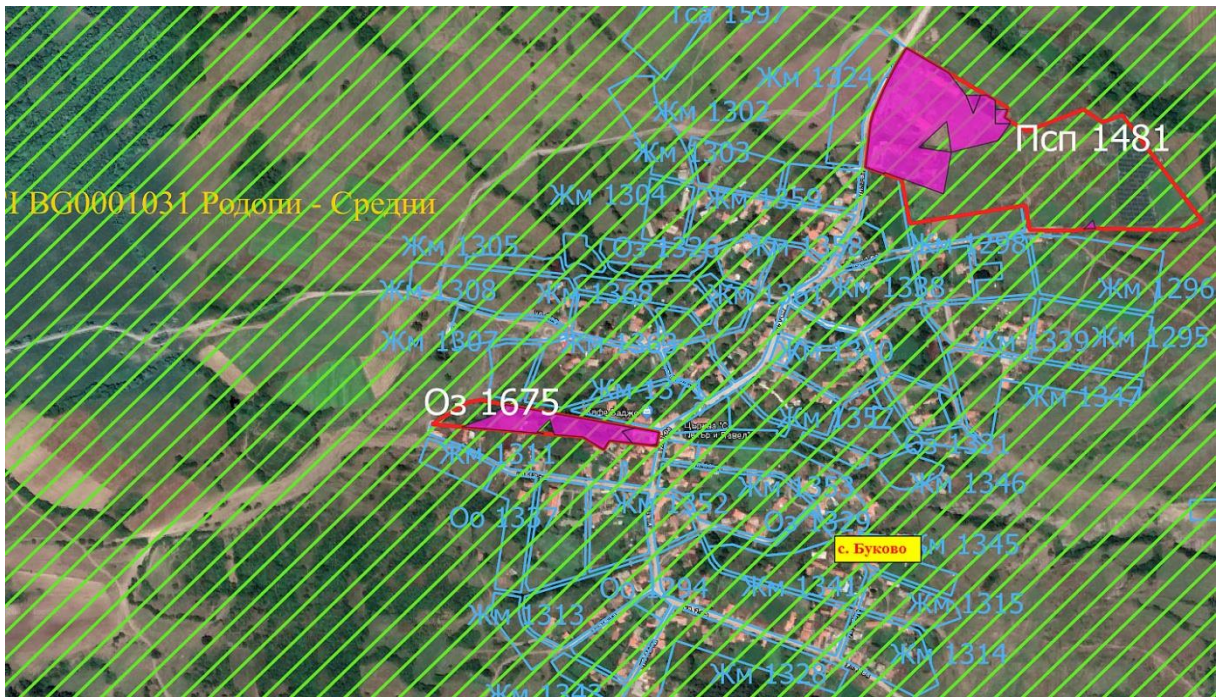
Фигура 76. Територия на припокриване на елементите на ПП на ОУПО в землището на с. Езерово, със засегнатите подходящи хранителни местообитания на големия подковонос (*Rhinolophus ferrumequinum*) (с виолетов цвят) в 33 BG0001031 „Родопи - Средни“



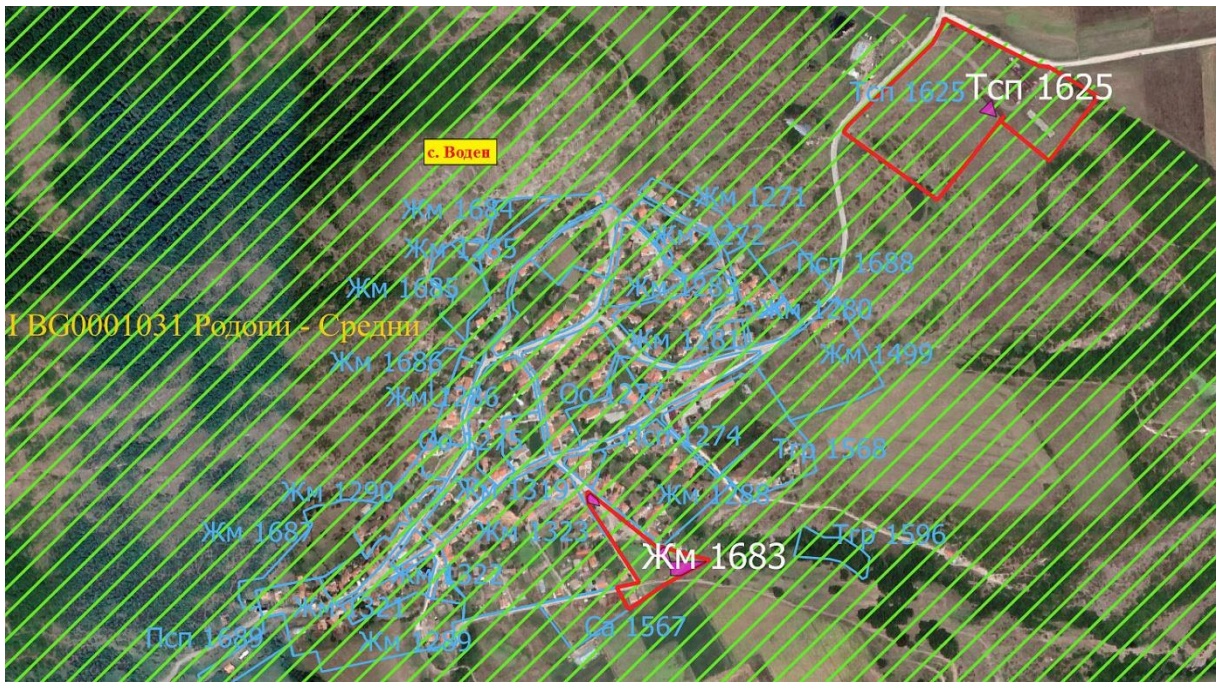
Фигура 77. Територия на припокриване на елементите на ПП на ОУПО в землището на с. Езерово, със засегнатите подходящи хранителни местообитания на големия подковонос (*Rhinolophus ferrumequinum*) (с виолетов цвят) в 33 BG0001031 „Родопи - Средни“



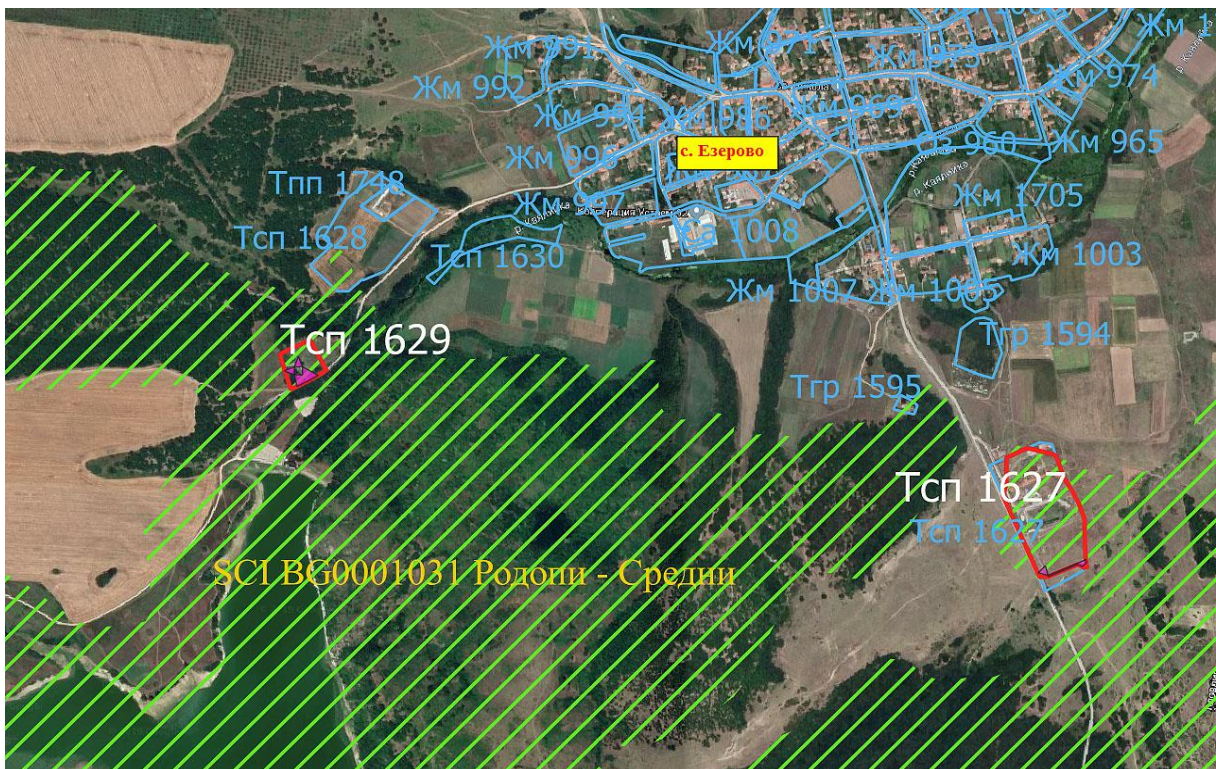
Фигура 78. Територия на припокриване на елементите на ПП на ОУПО в землището на с. Брягово, със засегнатите потенциални местообитания на малкия подковонос (*Rhinolophus hipposideros*) (с виолетов цвят) в 33 BG0001031 „Родопи - Средни“



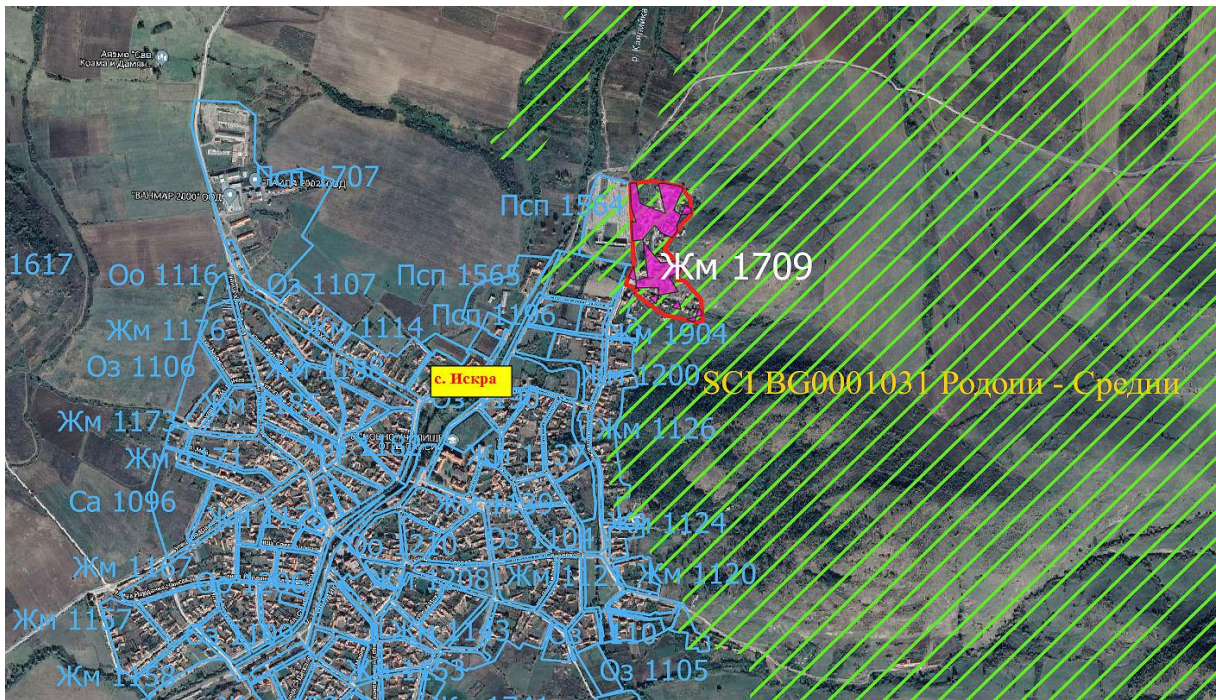
Фигура 79. Територия на припокриване на елементите на ПП на ОУПО в землището на с. Буково, със засегнатите потенциални местообитания на малкия подковонос (*Rhinolophus hipposideros*) (с виолетов цвят) в 33 BG0001031 „Родопи - Средни“



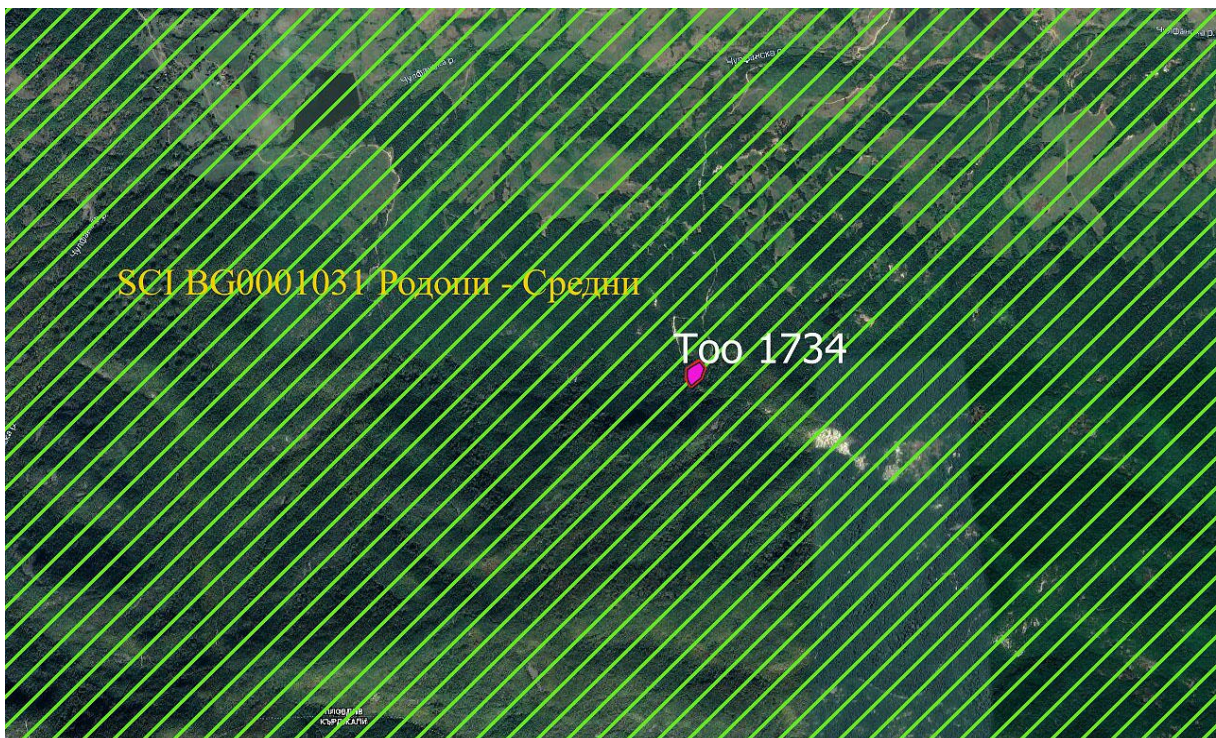
Фигура 80. Територия на припокриване на елементите на ПП на ОУПО в землището на с. Воден, със засегнатите потенциални местообитания на малкия подковонос (*Rhinolophus hipposideros*) (с виолетов цвят) в 33 BG0001031 „Родопи - Средни“



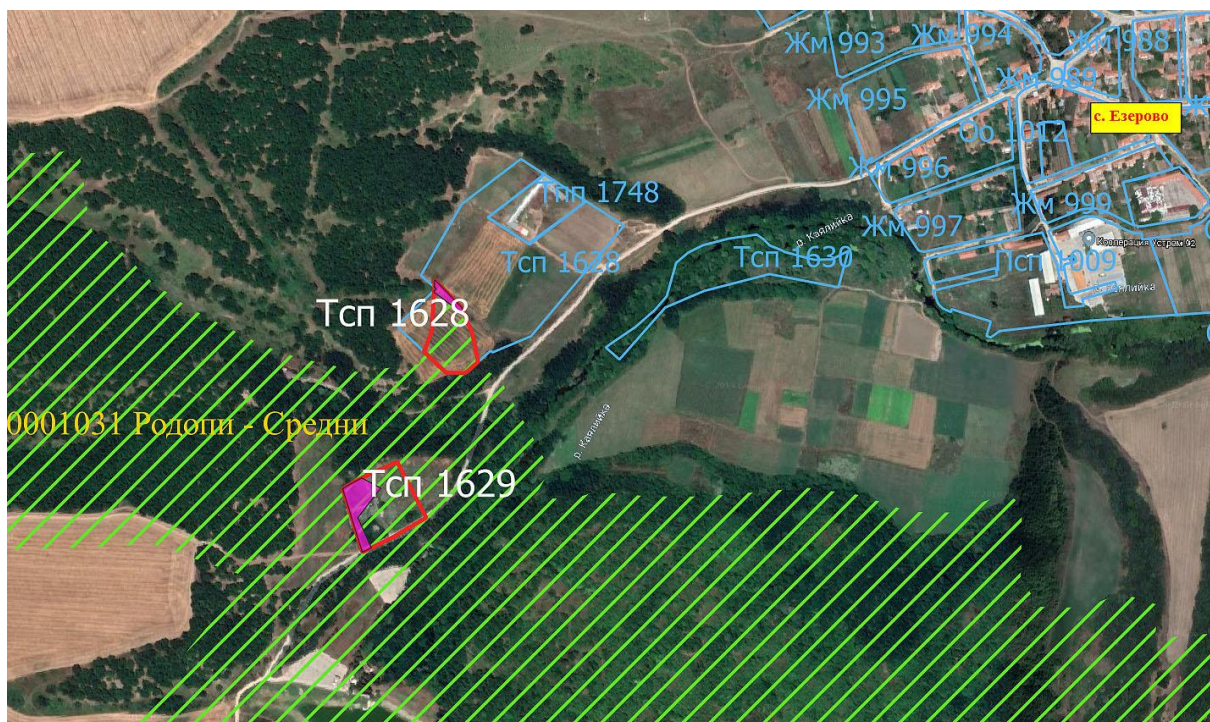
Фигура 81. Територия на припокриване на елементите на ПП на ОУПО в землището на с. Езерово, със засегнатите потенциални местообитания на малкия подковонос (*Rhinolophus hipposideros*) (с виолетов цвят) в 33 BG0001031 „Родопи - Средни“



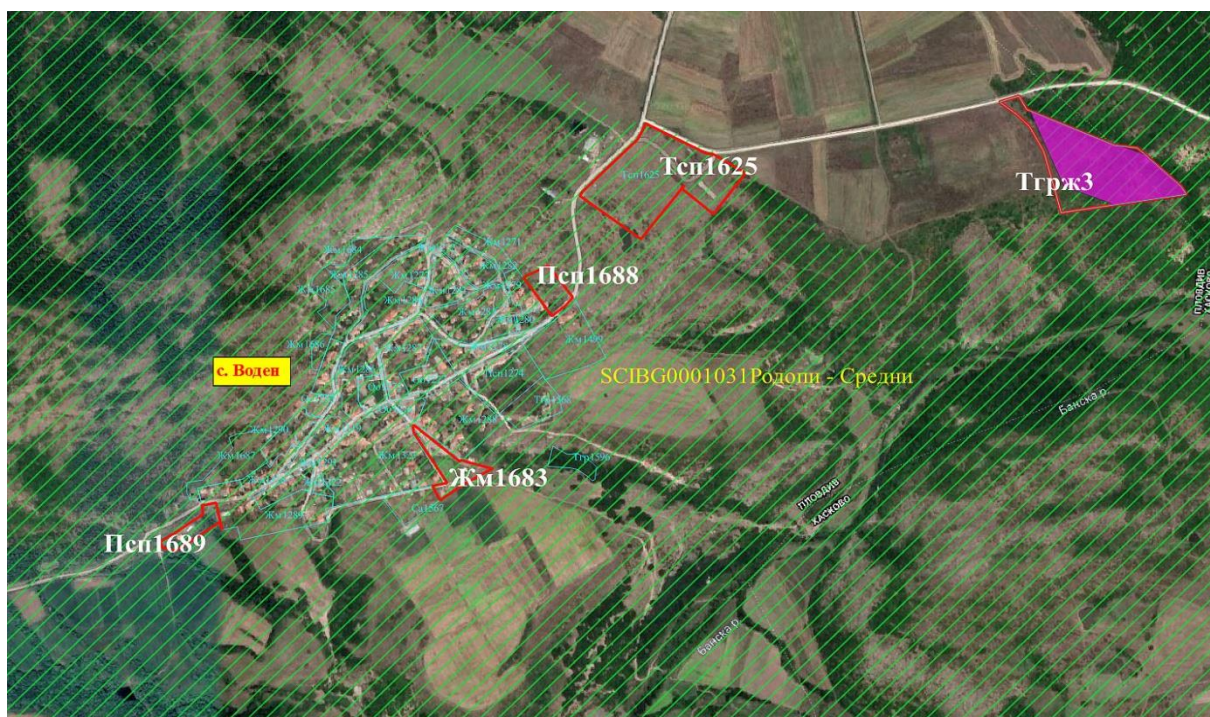
Фигура 82. Територия на припокриване на елементите на ПП на ОУПО в землището на с. Искра, със засегнатите потенциални местообитания на малкия подковонос (*Rhinolophus hipposideros*) (с виолетов цвят) в 33 BG0001031 „Родопи - Средни“



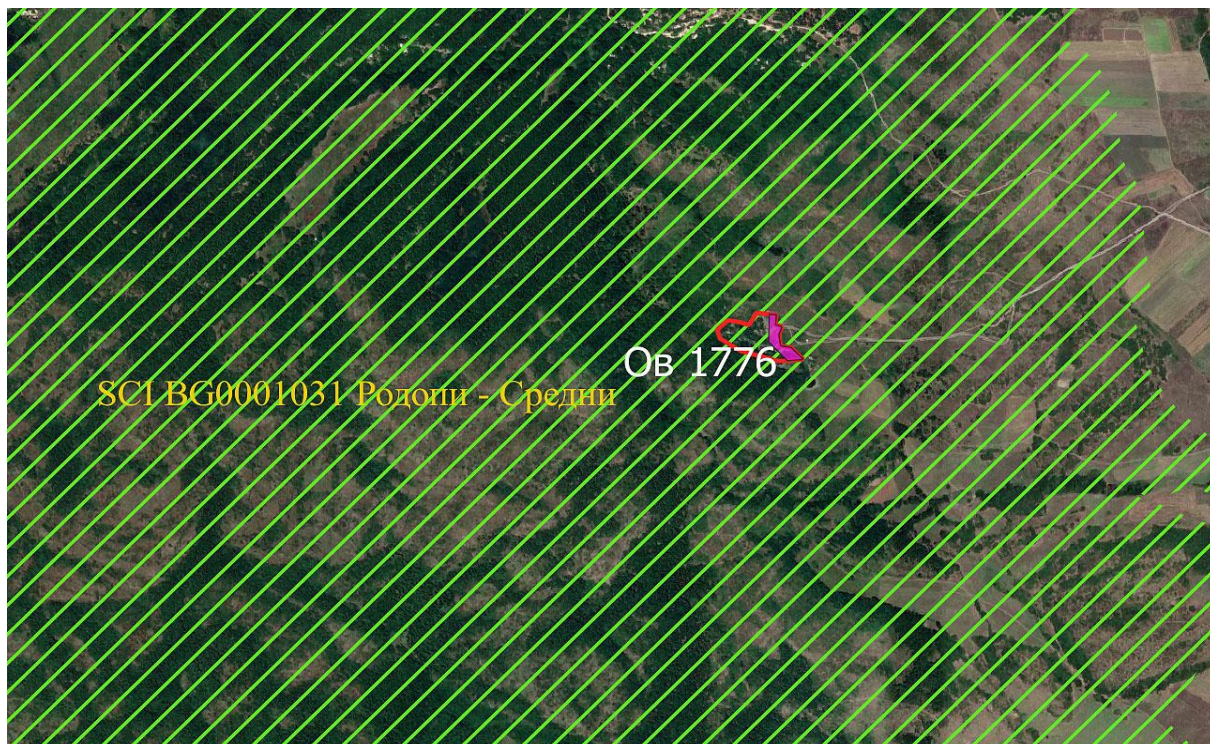
Фигура 83. Територия на припокриване на елементите на ПП на ОУПО в землището на с. Буково, със засегнатите подходящи хранителни местообитания на подковоноса на Мехели (*Rhinolophus mehelyi*) (с виолетов цвят) в 33 BG0001031 „Родопи - Средни“



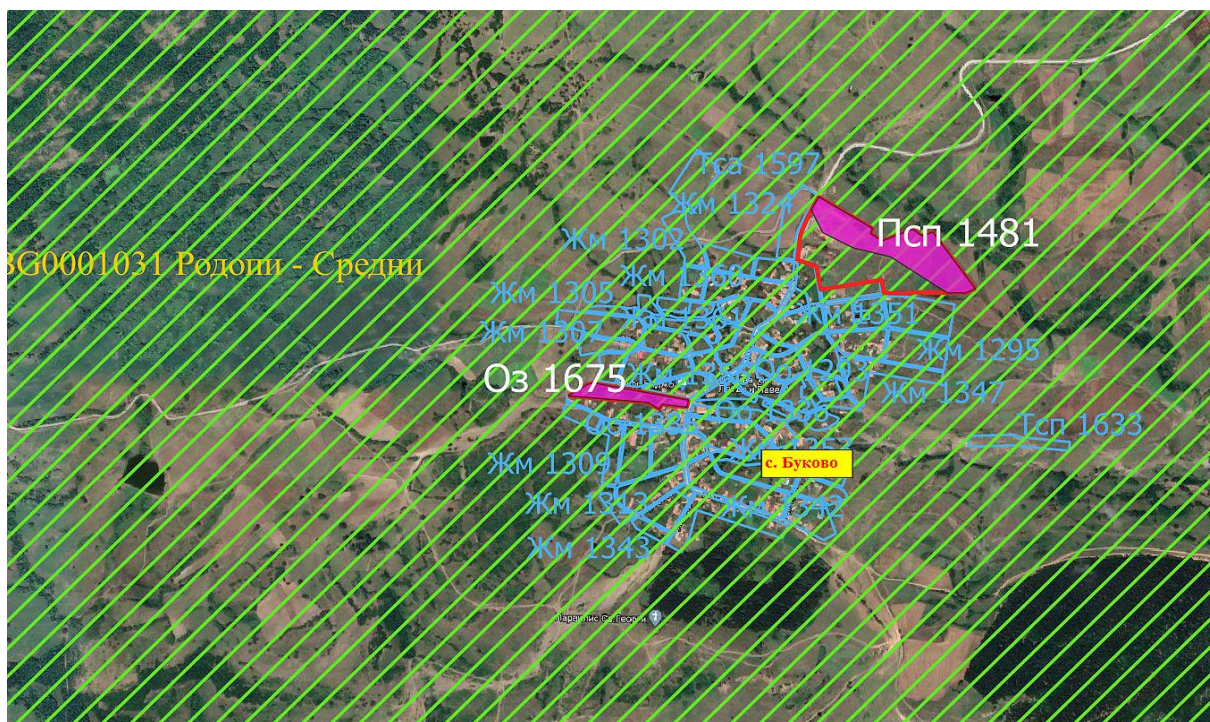
Фигура 84. Територия на припокриване на елементите на ПП на ОУПО в землището на с. Езерово, със засегнатите подходящи хранителни местообитания на подковоноса на Мехели (*Rhinolorphus mehelyi*) (с виолетов цвят) в 33 BG0001031 „Родопи - Средни“



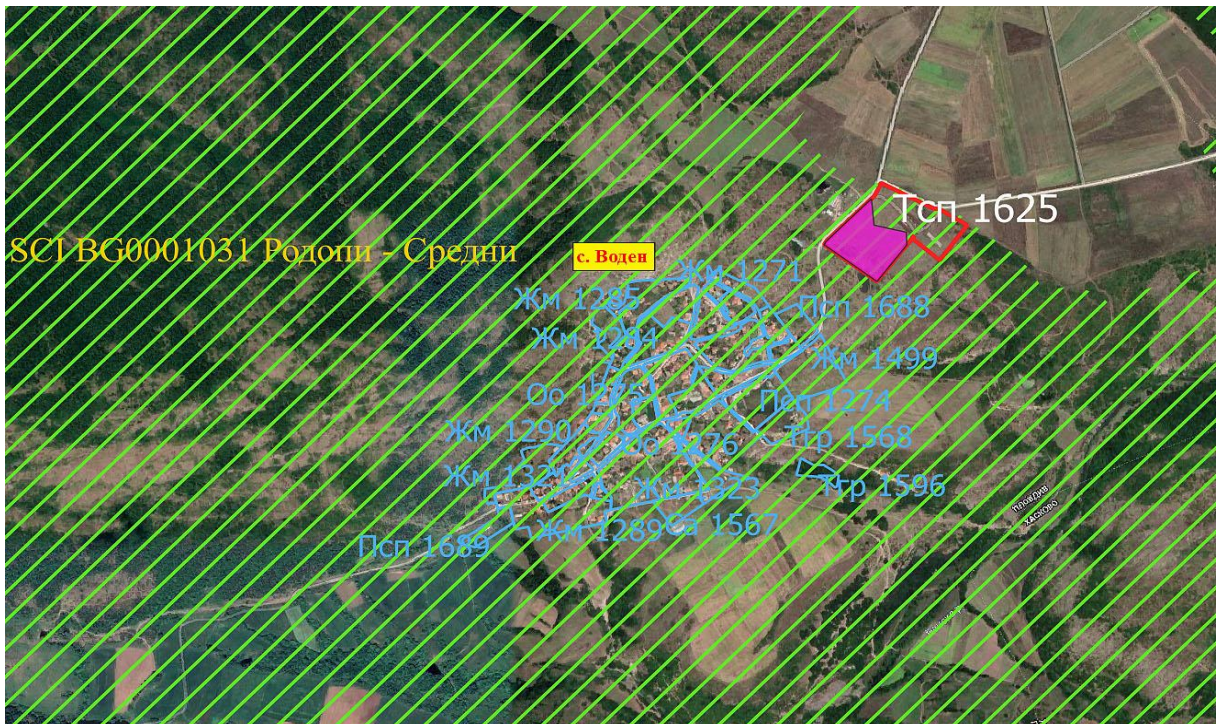
Фигура 85. Територия на припокриване на елементите на ПП на ОУПО в землището на с. Воден, със засегнатите подходящи хранителни местообитания на подковоноса на Мехели (*Rhinolorphus mehelyi*) (с виолетов цвят) в 33 BG0001031 „Родопи - Средни“



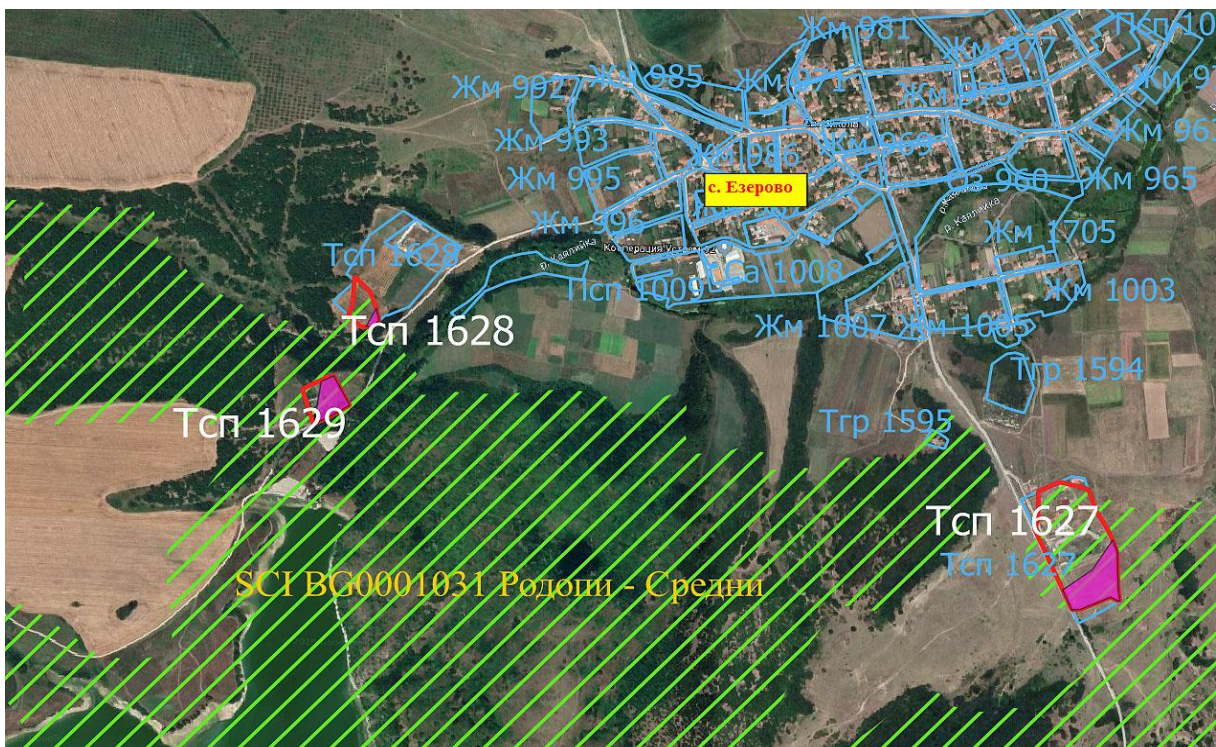
Фигура 86. Територия на припокриване на елементите на ПП на ОУПО в землището на с. Езерово, със засегнатите подходящи хранителни местообитания на подковоноса на Мехели (*Rhinolophus mehelyi*) (с виолетов цвят) в 33 BG0001031 „Родопи - Средни“



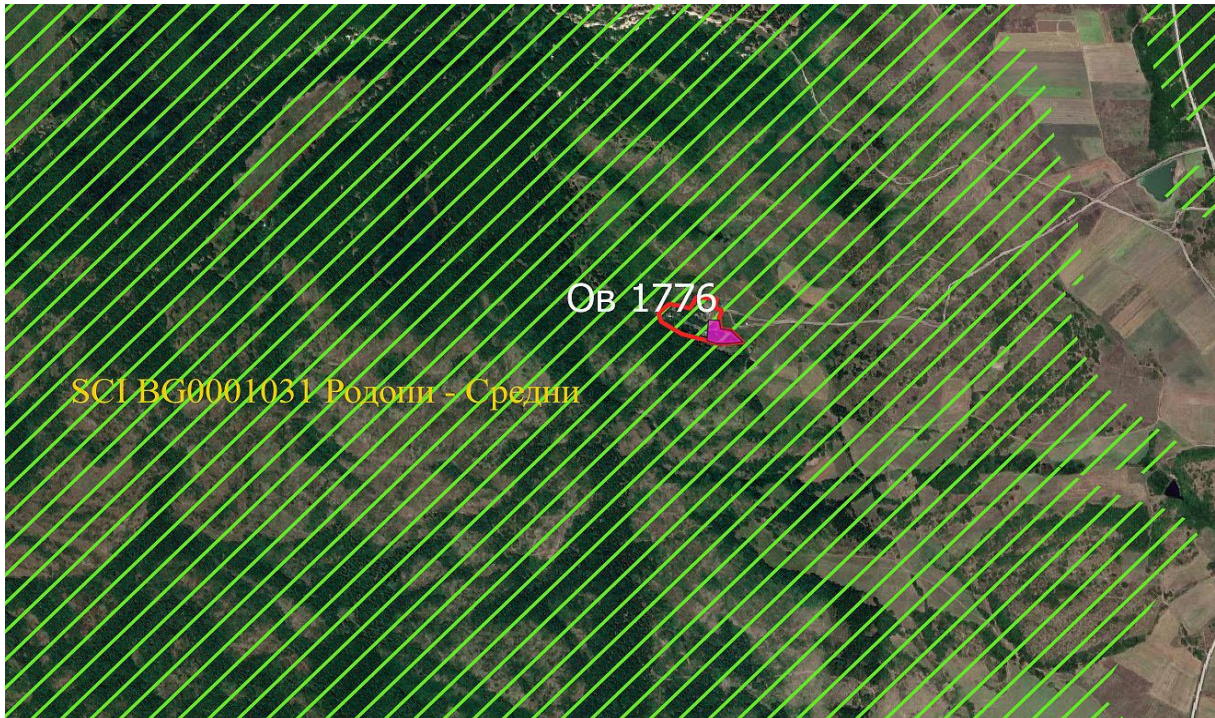
Фигура 87. Територия на припокриване на елементите на ПП на ОУПО в землището на с. Буково, със засегнатите подходящи хранителни местообитания на дългокрилия прилен (*Miniopterus schreibersii*) (с виолетов цвят) в 33 BG0001031 „Родопи - Средни“



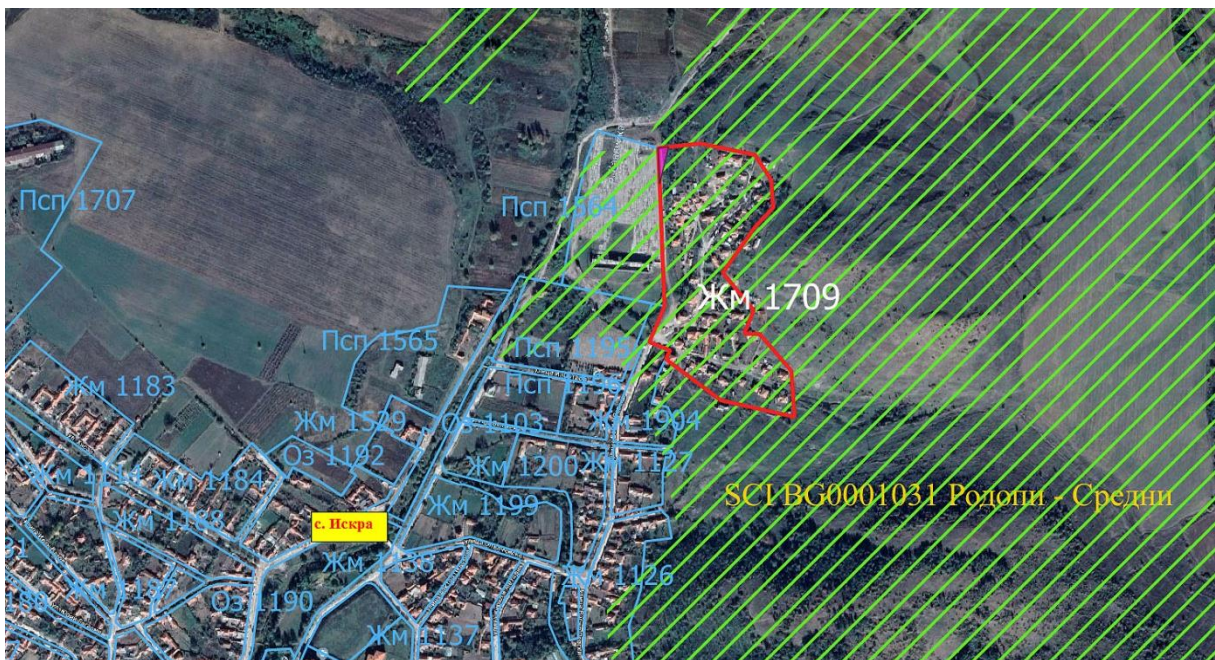
Фигура 88. Територия на припокриване на елементите на ПП на ОУПО в землището на с. Воден, със засегнатите подходящи хранителни местообитания на дългокрилия прилеп (*Miniopterus schreibersii*) (с виолетов цвят) в 33 BG0001031 „Родопи - Средни“



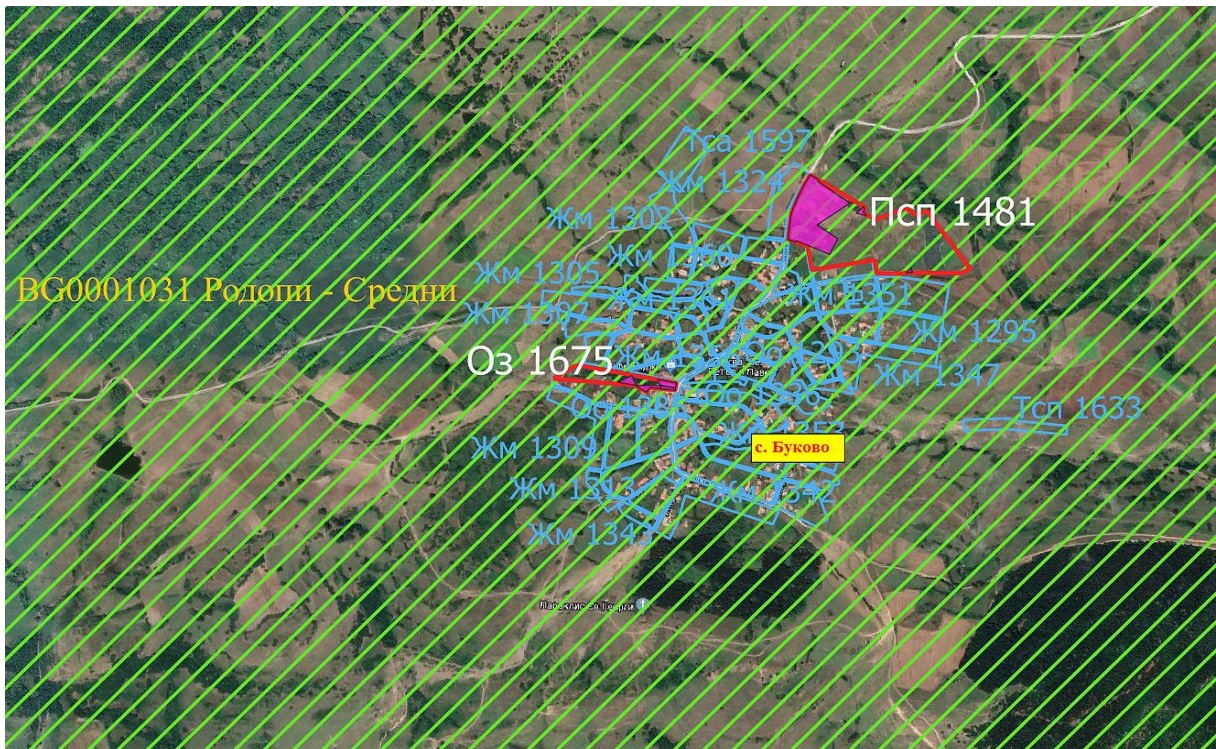
Фигура 89. Територия на припокриване на елементите на ПП на ОУПО в землището на с. Езерово, със засегнатите подходящи хранителни местообитания на дългокрилия прилеп (*Miniopterus schreibersii*) (с виолетов цвят) в 33 BG0001031 „Родопи - Средни“



Фигура 90. Територия на припокриване на елементите на ПП на ОУПО в землището на с. Езеро, със засегнатите подходящи хранителни местообитания на дългокрилия прилеп (*Miniopterus schreibersii*) (с виолетов цвят) в 33 BG0001031 „Родопи - Средни“



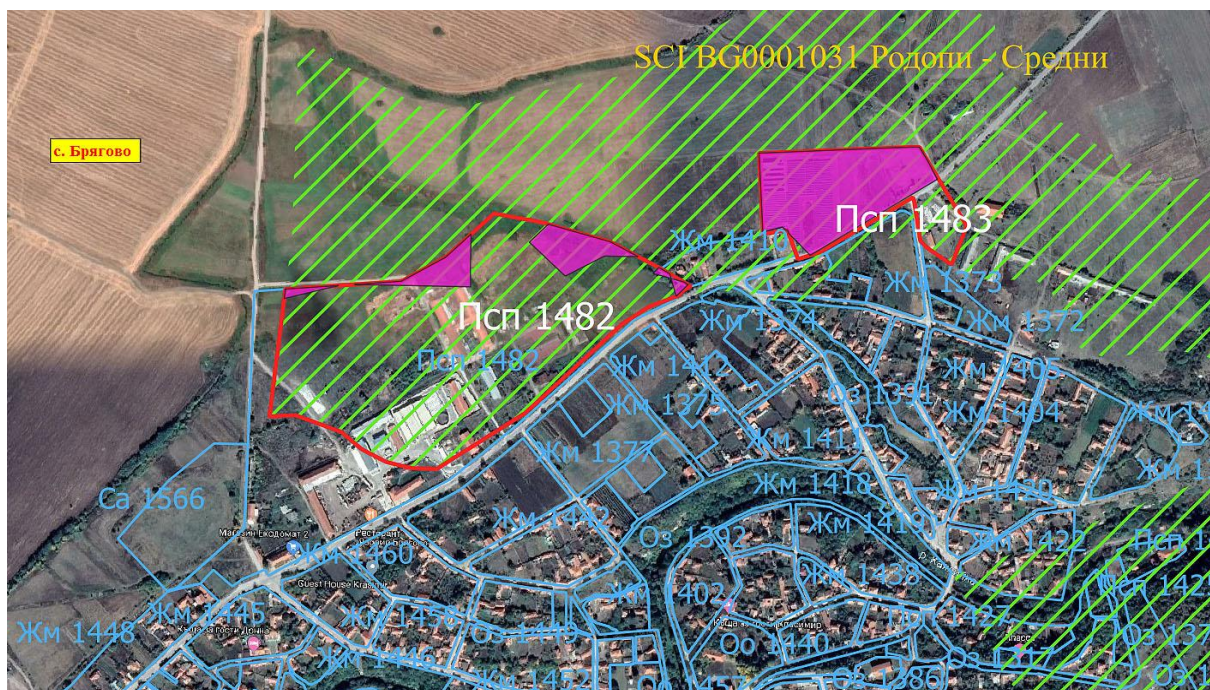
Фигура 91. Територия на припокриване на елементите на ПП на ОУПО в землището на с. Искра, със засегнатите подходящи хранителни местообитания на дългокрилия прилеп (*Miniopterus schreibersii*) (с виолетов цвят) в 33 BG0001031 „Родопи - Средни“



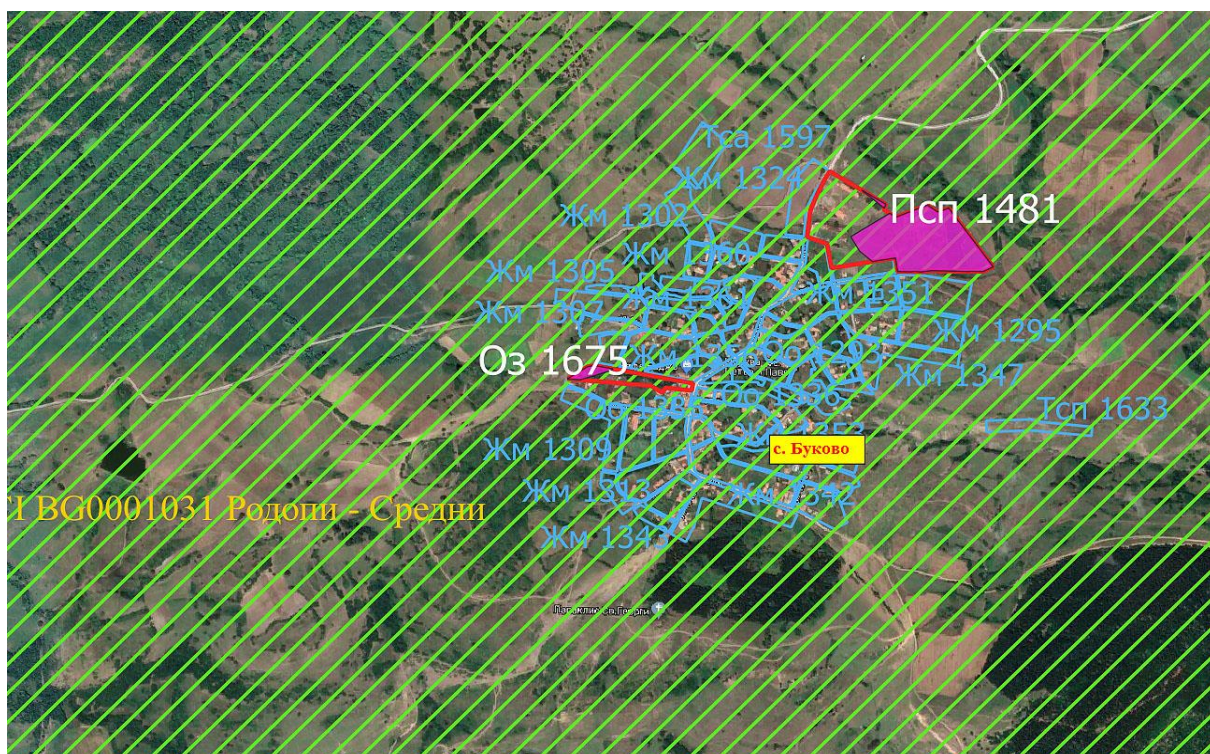
Фигура 92. Територия на припокриване на елементите на ПП на ОУПО в землището на с. Буково, със засегнатите потенциални местообитания на остроухия нощник (*Myotis blythii*) (с виолетов цвят) в 33 BG0001031 „Родопи - Средни“



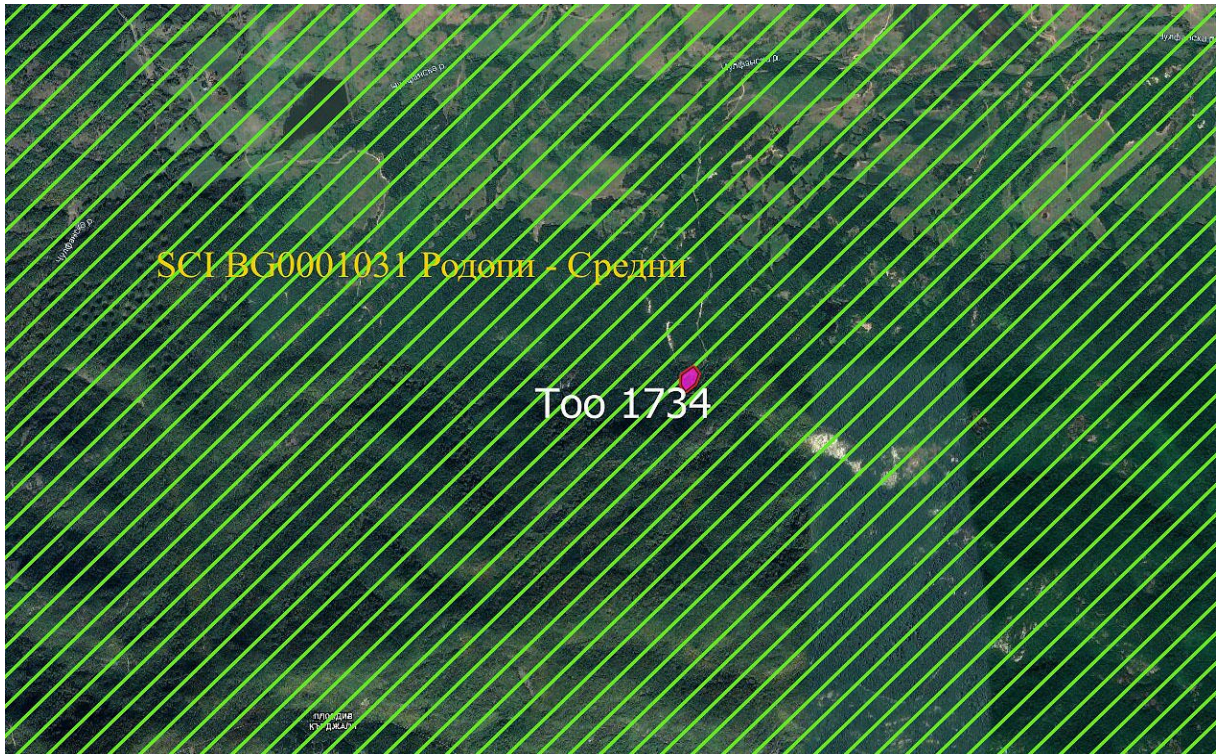
Фигура 93. Територия на припокриване на елементите на ПП на ОУПО в землището на с. Езерово, със засегнатите потенциални местообитания на остроухия нощник (*Myotis blythii*) (с виолетов цвят) в 33 BG0001031 „Родопи - Средни“



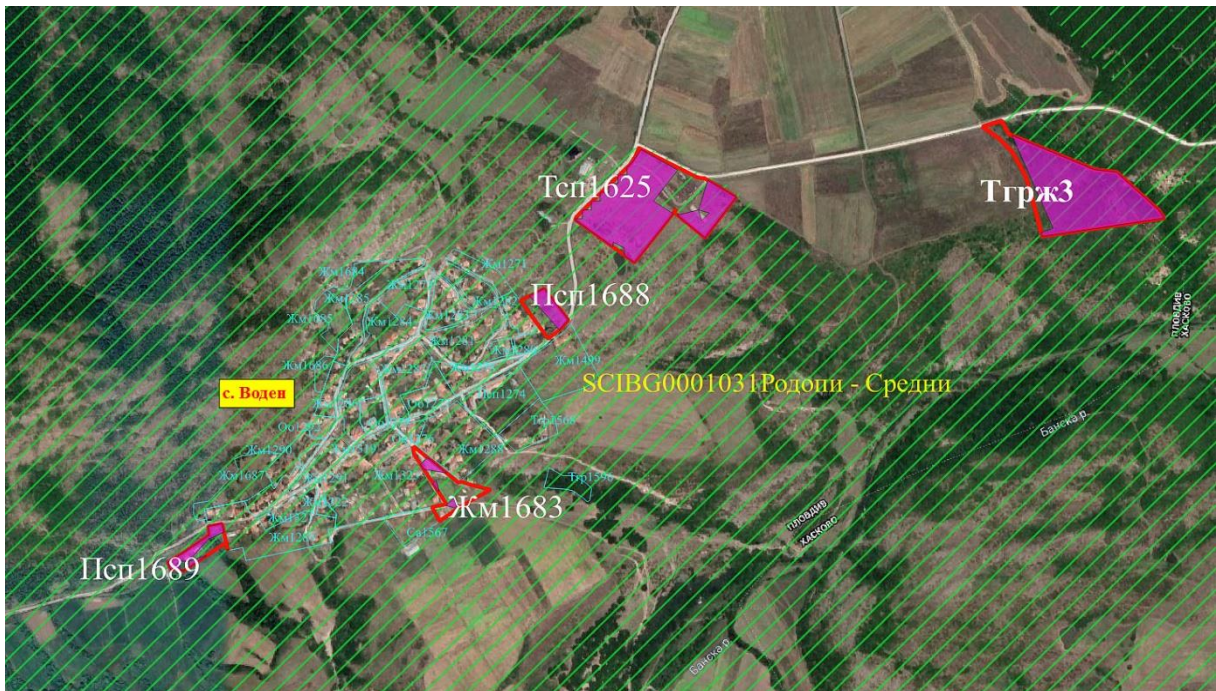
Фигура 94. Територия на припокриване на елементите на ПП на ОУПО в землището на с. Брягово, със засегнатите подходящи хранителни местообитания на остроухия нощник (*Myotis blythii*) (с виолетов цвят) в 33 BG0001031 „Родопи - Средни“



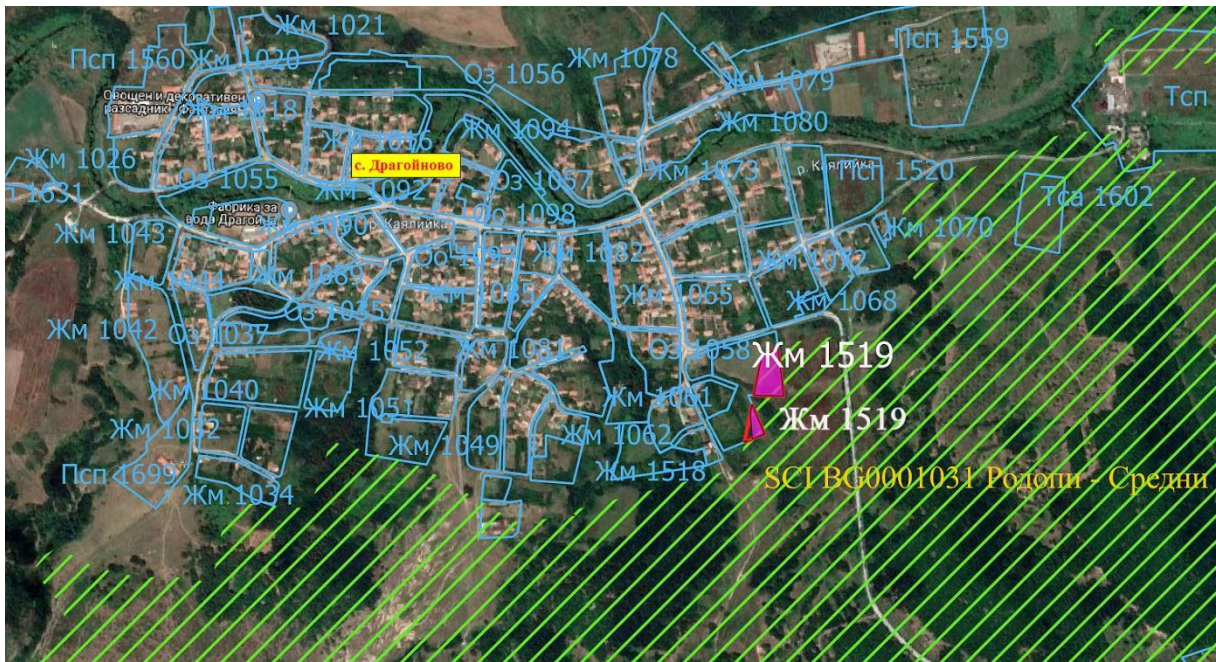
Фигура 95. Територия на припокриване на елементите на ПП на ОУПО в землището на с. Буково, със засегнатите подходящи хранителни местообитания на остроухия нощник (*Myotis blythii*) (с виолетов цвят) в 33 BG0001031 „Родопи - Средни“



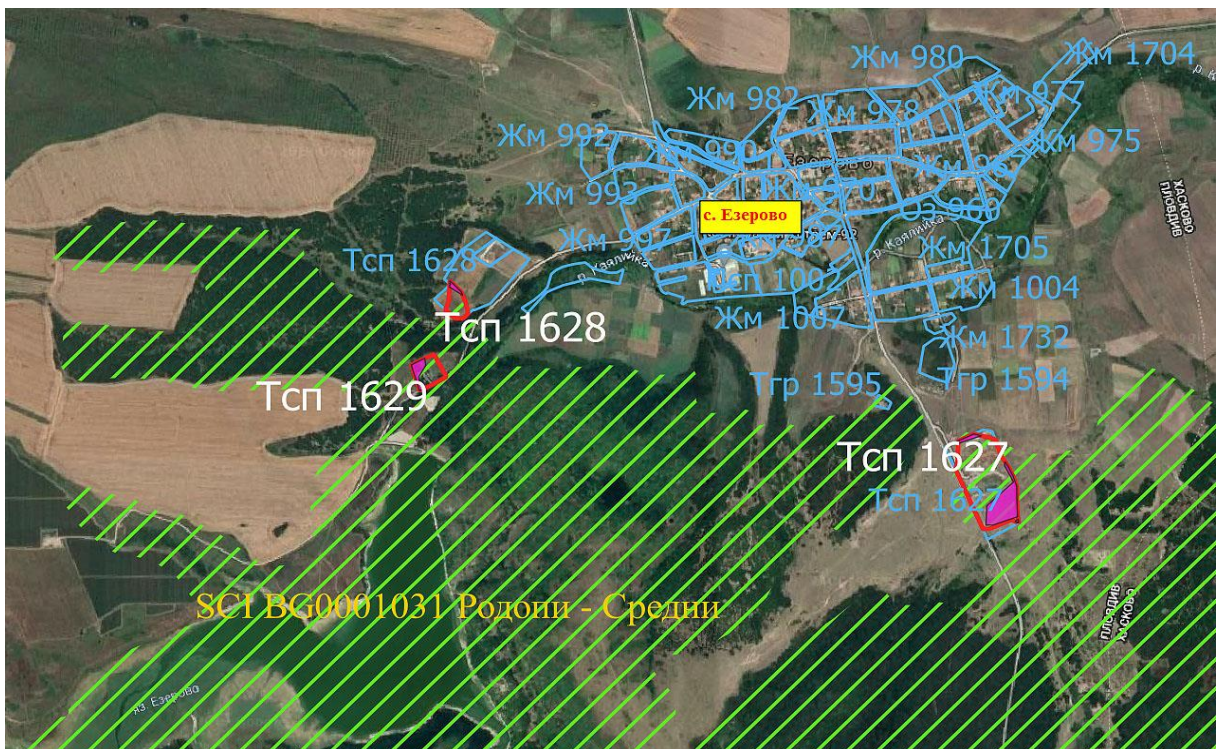
Фигура 96. Територия на припокриване на елементите на ПП на ОУПО в землището на с. Буково, със засегнатите подходящи хранителни местообитания на остроухия нощник (*Myotis blythii*) (с виолетов цвят) в 33 BG0001031 „Родопи - Средни“



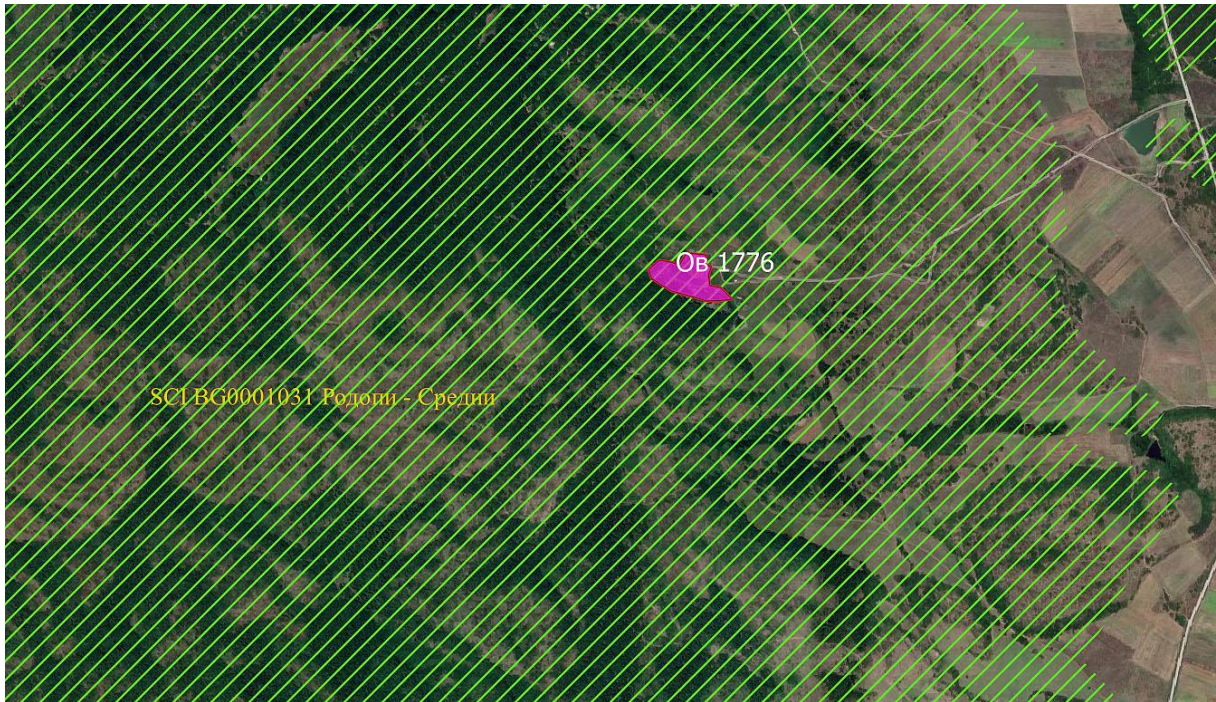
Фигура 97. Територия на припокриване на елементите на ПП на ОУПО в землището на с. Воден, със засегнатите подходящи хранителни местообитания на остроухия нощник (*Myotis blythii*) (с виолетов цвят) в 33 BG0001031 „Родопи - Средни“



Фигура 98. Територия на припокриване на елементите на ПП на ОУПО в землището на с. Драгойново, със засегнатите подходящи хранителни местообитания на остроухия нощник (*Myotis blythii*) (с виолетов цвят) в 33 BG0001031 „Родопи - Средни“



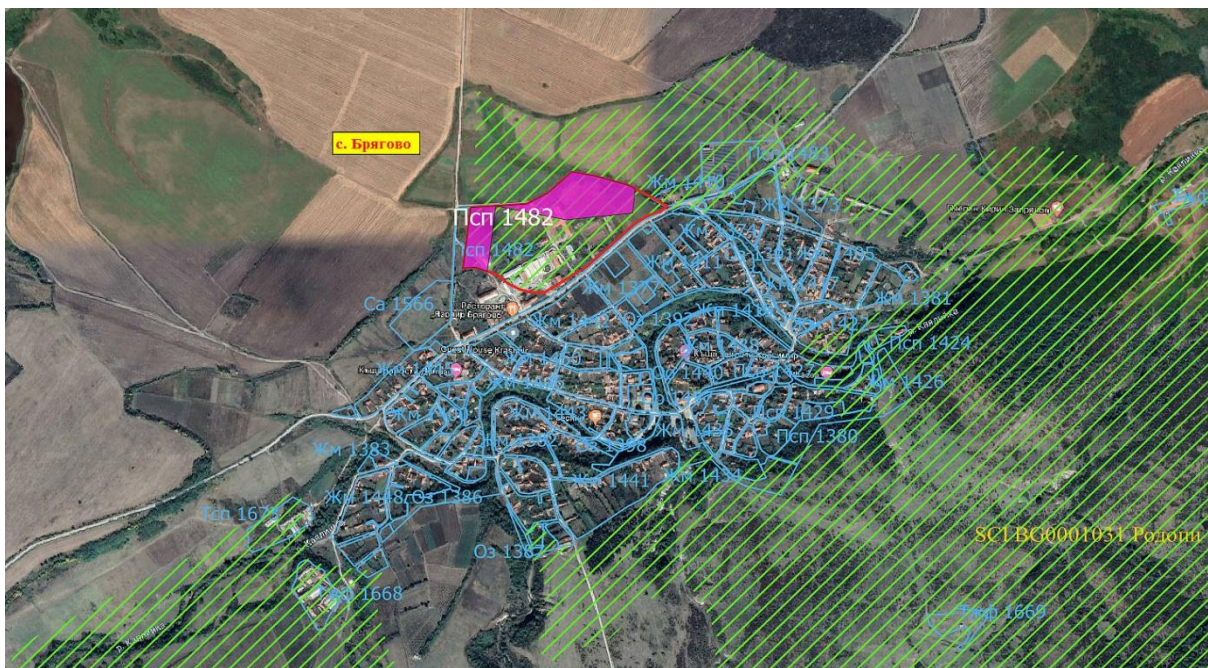
Фигура 99. Територия на припокриване на елементите на ПП на ОУПО в землището на с. Езерово, със засегнатите подходящи хранителни местообитания на остроухия нощник (*Myotis blythii*) (с виолетов цвят) в 33 BG0001031 „Родопи - Средни“



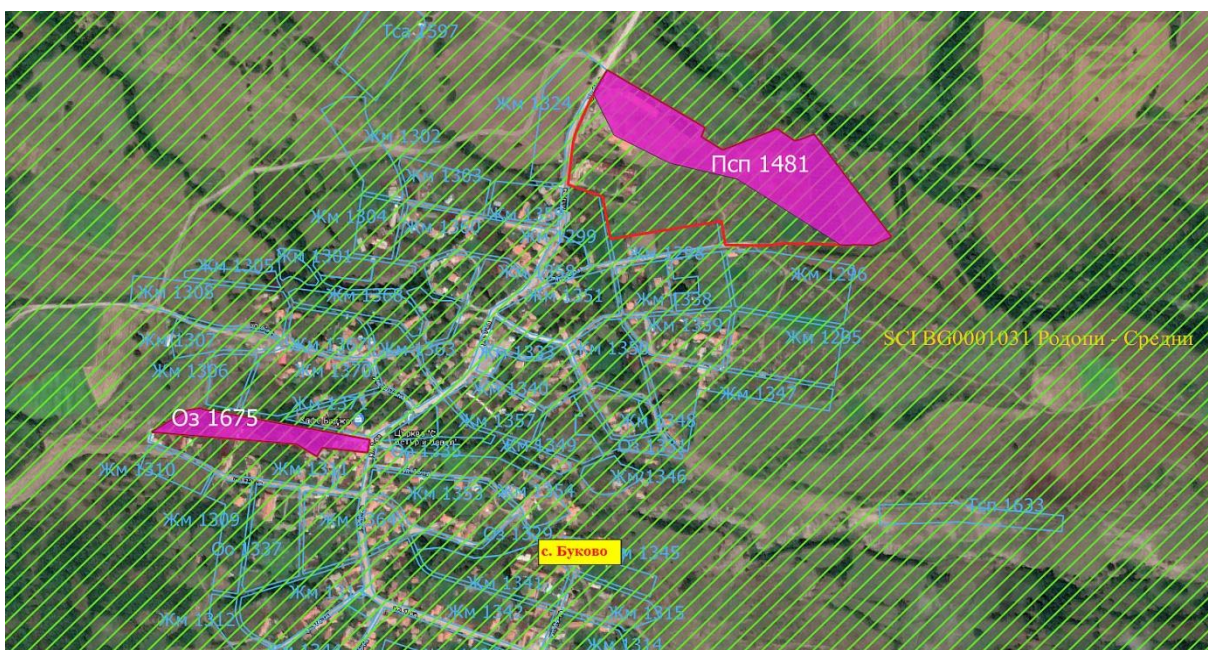
Фигура 100. Територия на припокриване на елементите на ПП на ОУПО в землището на с. Езерово, със засегнатите подходящи хранителни местообитания на остроухия нощник (*Myotis blythii*) (с виолетов цвят) в 33 BG0001031 „Родопи - Средни“



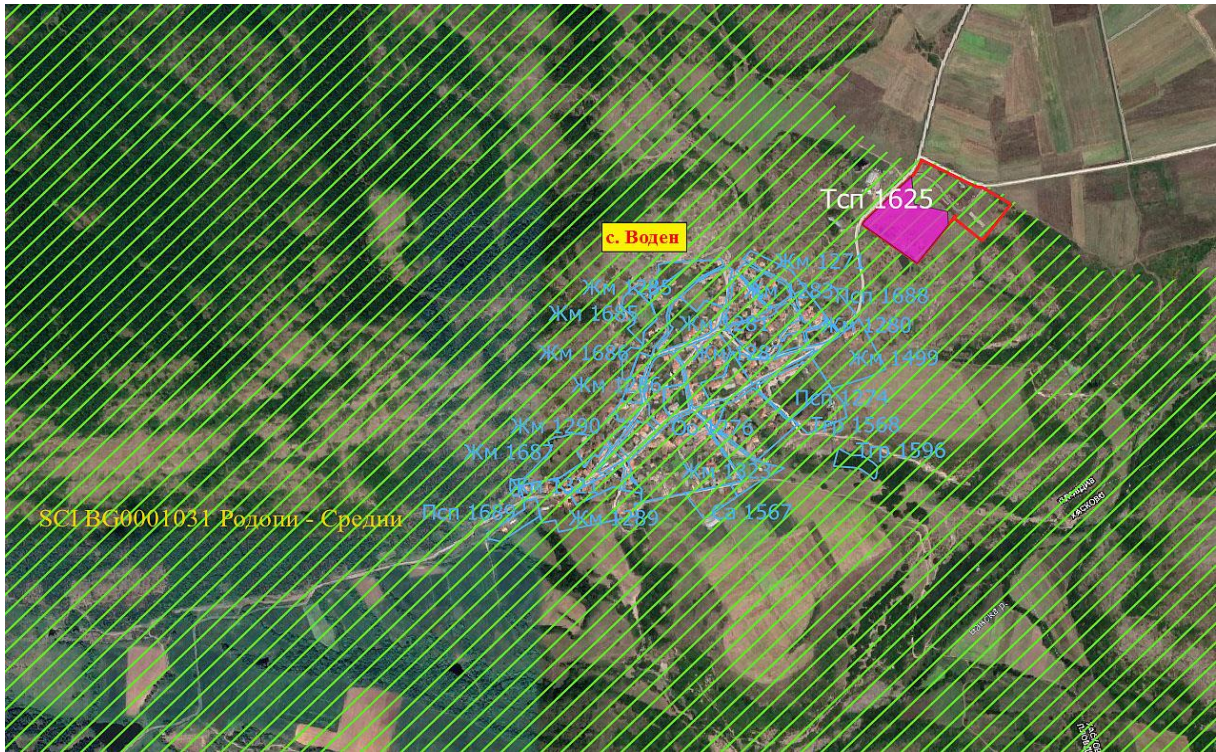
Фигура 101. Територия на припокриване на елементите на ПП на ОУПО в землището на с. Искра, със засегнатите подходящи хранителни местообитания на остроухия нощник (*Myotis blythii*) (с виолетов цвят) в 33 BG0001031 „Родопи - Средни“



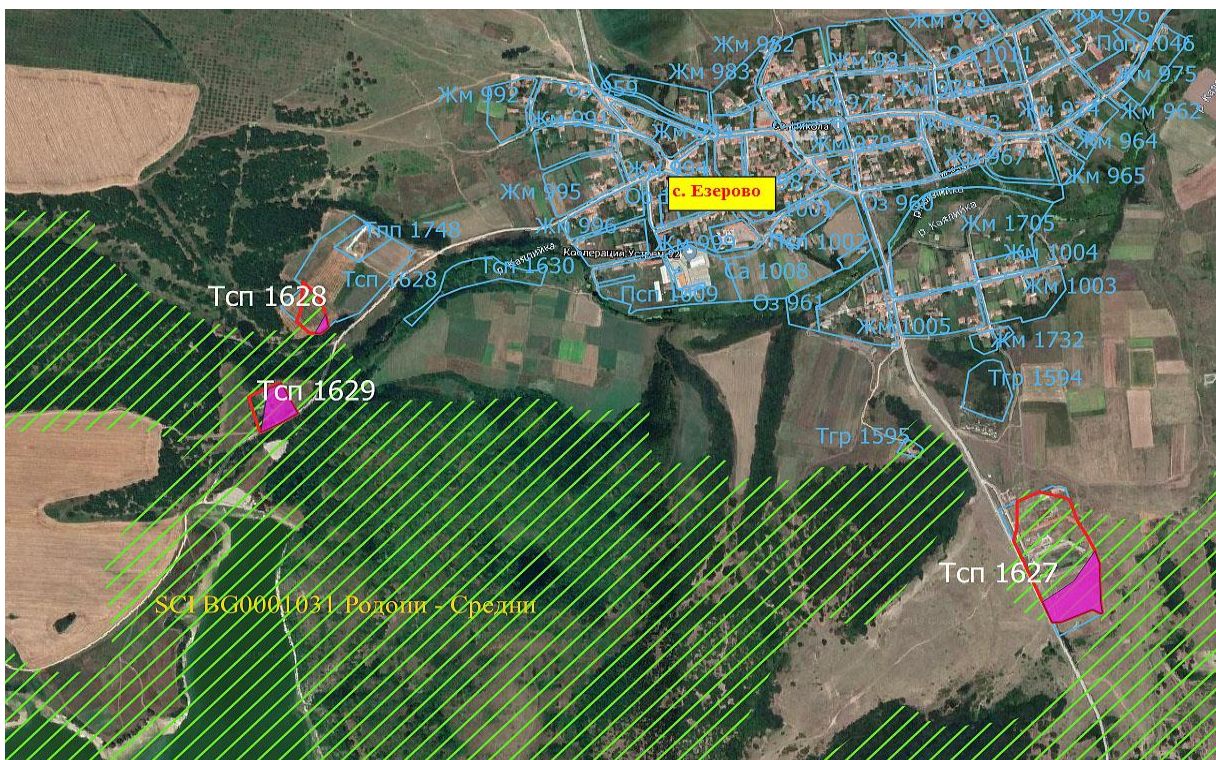
Фигура 102. Територия на припокриване на елементите на ПП на ОУПО в землището на с. Брягово, със засегнатите подходящи хранителни местообитания на дългогръстия нощник (*Muotia sarassinii*) (с виолетов цвят) в 33 BG0001031 „Родопи - Средни“



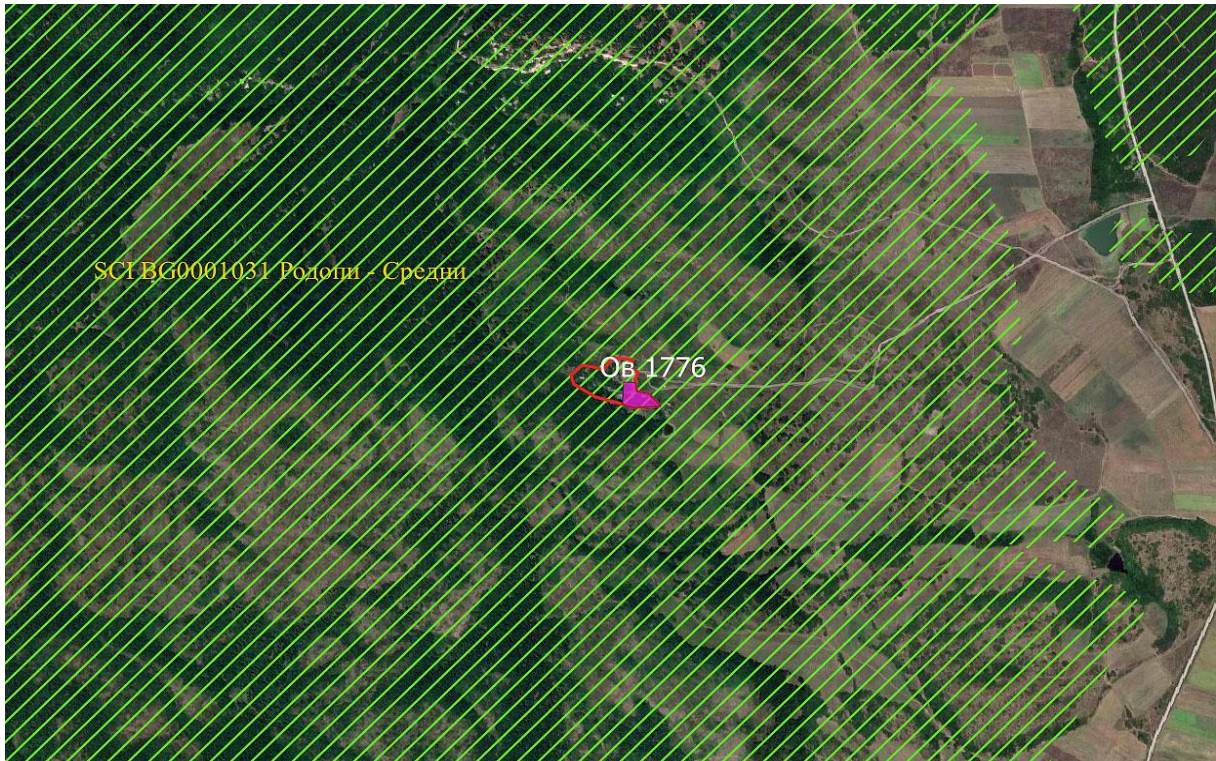
Фигура 103. Територия на припокриване на елементите на ПП на ОУПО в землището на с. Буково, със засегнатите подходящи хранителни местообитания на дългогръстия нощник (*Muotia sarassinii*) (с виолетов цвят) в 33 BG0001031 „Родопи - Средни“



Фигура 104. Територия на припокриване на елементите на ПП на ОУПО в землището на с. Воден, със засегнатите подходящи хранителни местообитания на дългопръстия нощник (*Muotis sarassinii*) (с виолетов цвят) в 33 BG0001031 „Родопи - Средни“



Фигура 105. Територия на припокриване на елементите на ПП на ОУПО в землището на с. Езерово, със засегнатите подходящи хранителни местообитания на дългопръстия нощник (*Muotis sarassinii*) (с виолетов цвят) в 33 BG0001031 „Родопи – Средни“



Фигура 106. Територия на припокриване на елементите на ПП на ОУПО в землището на с. Езерово, със засегнатите подходящи хранителни местообитания на дългопръстия нощник (*Muotia sarassinii*) (с виолетов цвят) в 33 BG0001031 „Родопи - Средни



Фигура 107. Територия на припокриване на елементите на ПП на ОУПО в землището на с. Искра, със засегнатите подходящи хранителни местообитания на дългопръстия нощник (*Muotia sarassinii*) (с виолетов цвят) в 33 BG0001031 „Родопи – Средни